

Pour des achats socialement et
écologiquement responsables

CATALOGUE DE L'OFFRE ESS EN MAYENNE

Edition 2022 - 2023



Un guide édité par l'APES 53,
le réseau de l'Economie Sociale et Solidaire en Mayenne

Maison des associations Noël Meslier
17 rue de Rastatt 53000 Laval
06 36 37 20 41 - contact@apess53.org
www.apess53.org

L'ECONOMIE SOCIALE ET SOLIDAIRE

Faire de l'économie autrement

En associant initiative économique et engagement social, l'Economie Sociale et Solidaire (ESS) représente l'ensemble des activités entrepreneuriales portées par un objectif social fort et une volonté de ses membres d'en faire un projet économiquement viable. C'est mettre le social au service de l'économie, afin d'assurer l'amélioration de la qualité de vie d'une communauté, et non le profit et la rentabilité économique.

L'ESS regroupe un ensemble de structures de taille différente, de tous les secteurs d'activité et de différents statuts :



ASSOCIATIONS



COOPÉRATIVES



MUTUELLES



FONDACTIONS

Depuis 2014, sont inclus également des entreprises commerciales classiques, qui répondent aux principes communs de l'ESS.

Les 4 principes communs à l'ESS



L'Homme au cœur de l'activité

Les activités de l'ESS ont une finalité sociale et collective. Elles répondent à un besoin du territoire et à des besoins humains. C'est une nouvelle façon de créer de la richesse en respectant l'homme.



Non lucrativité

L'ESS poursuit un autre but que le partage des bénéfices. Elle suit un modèle non-capitalistique. Les bénéfices sont répartis de manière équitable et sont répartis pour le maintien et le développement de l'activité.



Gouvernance démocratique

Les décisions sont prises collectivement selon le principe une personne = une voix, et non pas en fonction du capital détenu. Les dirigeants sont élus.



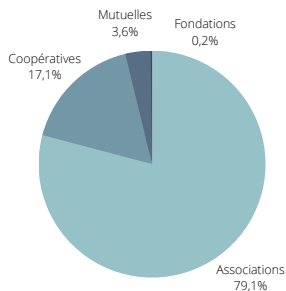
Liberté d'adhésion

Toute personne qui le souhaite peut participer, adhérer ou prendre des responsabilités dans une organisation de l'ESS.

L'ESS EN MAYENNE

Les chiffres-clés

Le poids de l'Economie Sociale et Solidaire sur le département de la Mayenne est loin d'être négligeable. L'emploi ESS représente 12,3 % des emplois mayennais, soit 12 388 emplois dans 1 246 établissements employeurs (sources : DATA 53, Observatoire CRESS Pays de la Loire).



Répartition de l'emploi par type de structure

En Mayenne, la répartition des emplois dans l'ESS selon les statuts juridiques est très proche de celle de la région Pays de la Loire, avec un taux de coopératives plus fort que la moyenne ligérienne.

Emploi par grands secteurs d'activité en Mayenne (2018)

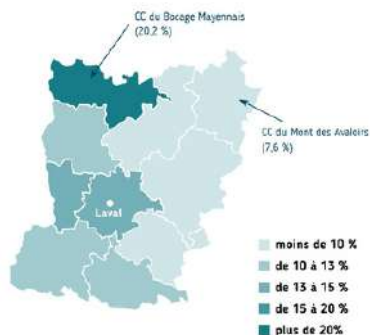
L'ESS est présente dans tous les secteurs d'activité du département.

Par comparaison régionale, on observe une plus grande présence dans les activités financières et d'assurances, et les arts et spectacles.



L'emploi ESS dans les territoires mayennais

Selon les EPCI, le taux d'emploi ESS dans les emplois publics et privés varie. Laval Agglomération représente 47 % des établissements ESS et 56 % des emplois ESS du département.



LE RESEAU DE L'ESS EN MAYENNE



Association créée en 2000, l'APÉSS 53 est le réseau de l'Économie Sociale et Solidaire en Mayenne. Ses élus et ses 2 salariées ont pour mission de contribuer à la reconnaissance et au développement des entreprises de l'ESS sur le département.

Aujourd'hui, l'APÉSS 53 est à la fois une mise en réseau d'acteurs de l'ESS, un lieu d'échange entre partenaires locaux (associations, mutuelles, coopératives et fondations), de réflexions et de débats associant différents experts et acteurs mayennais.

Contact

Maison des associations
Noël Meslier
17 rue de Rastatt
53000 Laval

06 36 37 20 41

contact@apess53.org

www.apess53.org

 [@APESS53](#)

 [APESS 53](#)

 [@Apess53](#)



Association

Nos axes de travail

L'APÉSS travaille sur 3 axes :

- **Représentation et valorisation de l'ESS auprès du monde économique et politique** : Mois de l'ESS, interventions en milieu scolaire, petits déjeuners thématiques - visites d'entreprises, Vivier ESS (ateliers de co-développement), communication et veille (newsletter, réseaux sociaux, Les Rendez-Vous de l'APÉSS sur L'Autre Radio)
- **Appui à l'émergence de projets ESS et d'Innovation sociale** : accueil/information/orientation des porteurs de projets, dispositif de préincubation May'IdESS, réunion de sensibilisation à l'entrepreneuriat, Fabrique à initiatives, études spécialisées
- **Accompagnement au développement de projets ESS et d'Innovation sociale** : diagnostic et conseil des structures de l'ESS, dispositif d'incubation May'IncubESS, permanences des experts, appui au développement de l'ESS

Public

Tout public

Zone d'intervention

Département de la Mayenne

SEMAINE DES ACHATS SOCIALEMENT ET ECOLOGIQUEMENT RESPONSABLES



Initiée par ESS France avec les Chambres régionales de l'économie sociale et solidaire, la Semaine des Achats Socialement et Ecologiquement Responsables (SASER) se déroule chaque année en novembre, lors du Mois de l'ESS.

Elle a pour objectif d'informer et d'outiller efficacement les acheteurs publics ou privés à mieux appréhender les achats socialement et écologiquement responsables.

Ce temps fort favorise les rencontres et l'interconnaissance entre les entrepreneurs de l'ESS et les publics cibles (acheteurs publics ou privés, prescripteurs, donneurs d'ordre...) autour de thématiques d'actualité ou de stratégies d'achats : RSE, clauses sociales ou environnementales, innovation sociale, sourcing, groupement d'entreprises, etc.

Qu'est-ce qu'un achat socialement et écologiquement responsable ?

Un achat socialement et écologiquement responsable (ASER) se dit d'un achat de biens ou de services auprès d'une entreprise de l'ESS qui poursuit une utilité sociale, respecte l'environnement et favorise le développement économique.

La place de l'ESS dans la commande publique

L'ESS apparaît aujourd'hui comme une véritable force pour répondre aux attentes et aux besoins non satisfaits des acheteurs publics et privés.

110 milliards
d'€ HT de marché
pour la commande
publique

17,3 %
des marchés comportant
une clause sociale
(en montant)

18,6 %
des marchés comportant
une clause sociale
(en montant)

POURQUOI CE CATALOGUE ?

A travers ce catalogue, l'APÉSS 53 cherche à répondre à un besoin de lisibilité et de visibilité des acteurs de l'ESS mayennais.

Poursuivant sa volonté de représentation et de valorisation des structures et acteurs de l'ESS, le réseau mayennais se dote alors d'un outil pratique leur permettant de mettre en avant leurs prestations commerciales auprès des particuliers, des entreprises, des collectivités et institutions publiques.

Vous retrouverez donc dans ce Catalogue de l'offre ESS en Mayenne, les produits, services et compétences disponibles parmi les adhérents de l'APÉSS 53.

Il est également disponible en ligne sur notre site : www.apess53.org

Vous souhaitez référencer votre structure ?

Le référencement dans ce catalogue est **proposé gratuitement** à toute structure adhérente à l'APÉSS 53.

Le bulletin d'adhésion est :

- disponible sur demande auprès de Gianina Perca, coordinatrice du réseau : 06 36 37 20 41 - contact@apess53.org
- téléchargeable en ligne sur notre site www.apess53.org/adherer.html

L'adhésion peut également se faire directement en ligne sur [HelloAsso](#).

Pour transmettre les informations concernant votre structure pour le catalogue, merci de bien vouloir saisir vos données sur le [formulaire de contact](#) disponible sur le site.

SOMMAIRE

BATIMENT	7
NETTOYAGE	9
Entretien des locaux.....	10
Entretien des espaces urbains	11
Blanchisserie, repassage.....	12
DECHETS (collecte, tri, traitement, valorisation)	13
RESSOURCERIE, RECYCLERIE	20
EQUIPEMENT, CONSTRUCTION, FACONNAGE.....	24
ENVIRONNEMENT, AGRICULTURE	27
Entretien et aménagement des espaces verts et naturels.....	28
Production agricole et maraîchage.....	33
HEBERGEMENT, RESTAURATION	34
SERVICES	38
Logistique et transport	39
Déménagement	43
Services à la personne.....	46
Commerce, vente	51
Informatique.....	53
Médiation urbaine et lien avec les habitants	54
Autres services	55
SOUS-TRAITANCE ET SERVICES AUX ENTREPRISES	57
EMPLOI, ACCOMPAGNEMENT DE PROJET.....	63
BANQUES, ASSURANCES	71
Index des structures	76

BATIMENT



Second Oeuvre

Collectif R 8



BATIMENT - Second Oeuvre



Le Collectif R développe et met en œuvre des activités d'utilité sociale dans le champ de l'économie circulaire.



Association

Contact

Chez Ligue de
l'Enseignement
31 allée du Vieux-Louis
53000 Laval

06 81 49 77 45

asso.collectif.r@gmail.com

www.collectifr.asso.st

 [@asso.collectif.r](https://www.facebook.com/asso.collectif.r)



Prestations proposées

- Fabrication artisanale de mobilier, aménagements intérieurs et extérieurs à partir de matériaux de réemploi
- Organisation et animation de chantiers participatifs
- Location d'espaces de bricolage partagés pour le bois et le métal
- Animation d'ateliers participatifs de réparation (Repair Cafés)

Public

Tout public dès 7 ans
Associations, entreprises,
particuliers

Zone d'intervention

Département de la Mayenne
Régions voisines

Autres prestations

- Organisation de soirées conviviales et culturelles
- Gestion et animations de locaux artisanaux partagés

NETTOYAGE



Entretien des locaux

AlterCité 10



Entretien des espaces urbains

AlterCité 11



Blanchisserie repassage

La Belle Ouvrage 12



NETTOYAGE

Entretien des locaux

AlterCité est une association loi 1901 agissant dans le cadre de l'ESS dans la catégorie des Structure d'Insertion par l'Activité Economique (SIAE).

Sa vocation première en tant qu'atelier et chantier d'insertion est d'accompagner les demandeurs d'emploi et les bénéficiaires du RSA vers un retour à l'emploi durable en s'appuyant sur des activités de propreté intérieure et extérieure et d'entretiens d'espaces verts.



Contact

20 Rue des Giraumeries
53940 Saint Berthevin

02 43 69 89 02

contact@altercite.org

www.altercite.org

 [@AlterCité](https://www.facebook.com/AlterCité)

 Association



Public

Bailleurs Sociaux
Collectivités
Secteur Privé

Prestations proposées

Nettoyage de Halls d'immeubles et de locaux industriels

Autres prestations

Médiation urbaine et lien avec les habitants

Zone d'intervention

Département de la Mayenne



NETTOYAGE

Entretien des espaces urbains

AterCité est une association loi 1901 agissant dans le cadre de l'ESS dans la catégorie des SIAE, structure d'insertion par l'activité économique.

Sa vocation première en tant qu'atelier et chantier d'insertion est d'accompagner les demandeurs d'emploi et les bénéficiaires du RSA vers un retour à l'emploi durable en s'appuyant sur des activités de propreté intérieure et extérieure et d'entretiens d'espaces verts.



AlterCité
PROPRETÉ ET ENTRETIEN URBAIN

Contact

20 Rue des Giraumeries
53940 Saint Berthevin

02 43 69 89 02

contact@altercite.org

www.altercite.org

 [@AlterCité](https://www.facebook.com/AlterCité)

 Association



Prestations proposées

- Nettoyage de Hall d'immeubles et de locaux industriels
- Nettoyage de voiries
- Tonte, Élagage, Taille, Désherbage
- Installation et réparation de clôtures

Public

Bailleurs Sociaux
Collectivités
Secteur Privé

Zone d'intervention

Département de la Mayenne

Autres prestations

Médiation urbaine et lien avec les habitants



NETTOYAGE

Blanchisserie, repassage



La raison d'être de l'association La Belle Ouvrage est d'accompagner les personnes en situation de handicap (mental et/ou psychique) autour de leur projet professionnel, leur projet d'habitat ou leur projet social.

A cette fin nous avons trois secteurs d'activités qui sont : le travail, l'hébergement ou l'accueil de jour.

Contact

89 rue de Nantes
53000 Laval

02 43 66 04 44

secretariat@belleouvrage.fr

www.belleouvrage.fr

Application smartphone

 [labelleouvrage](#)

 [Association La Belle Ouvrage](#)

 Association



Prestations proposées

Via notre Etablissement et Service d'Aide par le Travail (ESAT), nous offrons des prestations autour de :

- la blanchisserie / pressing
- la couture

Magasin accessible aux particuliers au 12 rue Louis Renault à Saint Berthevin.

Public

Particuliers
Collectivités et associations
(foyer, EHPAD, mairie,
services publics ...)
Entreprises privées

Zone d'intervention

Laval
Département de la Mayenne

DECHETS

(collecte, tri, traitement, valorisation)



AlternaTri 53	14
AlterServices	15
Bois Debout	16
Collectif R	17
Emmaüs de la Mayenne et du Castelbriantais	18
Envie Maine / 2E Maine ..	19



DECHETS



AlternaTri 53 est une association loi 1901 dans la catégorie des Structure d'Insertion par l'Activité Economique (SIAE). Sa vocation première en tant qu'Atelier et Chantier d'Insertion est d'accompagner les demandeurs d'emploi et les bénéficiaires du RSA vers un retour à l'emploi durable.

Son activité support est la collecte, le tri et la valorisation de papiers, cartons, plastiques...

Contact

20 Rue des Giraumeries
53940 Saint Berthevin

02 43 69 89 02

contact@alternatri.fr

www.alternatri.fr

 [@AlternaTri](https://www.facebook.com/AlternaTri)

 [ALTERNATRI 53](https://www.linkedin.com/company/ALTERNATRI-53)



 Association

Prestations proposées

- Artisans, commerçants, PME, PMI ou autre industrie concernées par le décret « 5 flux » : collecte et recyclage des déchets de papier, carton, métal, plastique, verre et bois.
- Collectivités locales ou territoriales, écoles, crèches, administrations. Professionnels de santé, avocats, experts-comptables, architectes... collecte régulière des déchets de bureau, broyage des documents sensibles et destruction des archives, transfert et versement aux archives départementales.
- Restaurants, Cantines scolaires, Industriels agro-alimentaires... collecte des biodéchets et valorisation par livraison dans une unité de méthanisation.

Public

Collectivités, entreprises, professions indépendantes, professions de la restauration

Zone d'intervention

Département de la Mayenne



DECHETS



AlterServices est une association loi 1901 agissant dans la catégorie des Structure d'Insertion par l'Activité Economique (SIAE). Sa vocation première en tant qu'Entreprise d'Insertion est d'accompagner les demandeurs d'emploi et les bénéficiaires du RSA vers un retour à l'emploi durable.

Les compétences d'AlterServices sont réparties en 3 grands domaines d'activités : retrait et gestion de déchets, transport et livraison, et déménagement.

Contact

20 Rue des Giraumeries
53940 Saint Berthevin

02 43 69 89 02

contact@alterservices.org

www.alteravenir.org

 Association



Prestations proposées

Retrait et gestion des encombrants ainsi que des déchets D3E : collecte de

- papiers
- cartons
- plastiques
- bois
- verre
- métal
- biodéchets
- déchets d'équipements électriques et électroniques (D3E)

Public

Secteur Privé
Collectivités Locales
Bailleurs sociaux

Zone d'intervention

Département de la Mayenne



DECHETS



Le Chantier d'Insertion et l'Entreprise d'Insertion Bois Debout sont situés à Laval, au cœur du quartier Saint Nicolas. Ils ont pour missions d'assurer l'accueil, l'embauche et la mise au travail de personnes sans emploi rencontrant des difficultés sociales et professionnelles.



Association

Contact

Impasse de Londres
53000 Laval

02 43 49 05 26

contact@boisdebout53.fr

www.boisdebout53.org

 [@Boisdebout53](https://www.facebook.com/Boisdebout53)



Prestations proposées

Depuis 2014, au sein du Chantier d'Insertion, l'activité principale consiste en la revalorisation de palettes en sous-traitance pour l'entreprise LELANDAIS, situé à Chailland (53420).

Depuis quelques années, de nouvelles activités se sont mises en place, reprises par l'Entreprise d'Insertion depuis 2020 :

- Fabrication d'objets en bois de palettes :
 - Composteurs pour les collectivités, les entreprises et les particuliers
 - Meubles divers pour l'aménagement d'intérieurs ou d'extérieurs
 - Jardinières et autres mobiliers de jardin
- Collecte et tri de palettes dans les petites entreprises (PME, PMI)

Public

Particuliers
Petites entreprises

Zone d'intervention

Laval Agglomération



DECHETS



Le Collectif R développe et met en œuvre des activités d'utilité sociale dans le champ de l'économie circulaire.



Association

Contact

Chez Ligue de
l'Enseignement
31 allée du Vieux-Louis
53000 Laval

06 81 49 77 45

asso.collectif.r@gmail.com

www.collectifr.asso.st

 [@asso.collectif.r](https://www.facebook.com/asso.collectif.r)



Prestations proposées

- Fabrication artisanale de mobilier, aménagements intérieurs et extérieurs à partir de matériaux de réemploi
- Animation d'ateliers participatifs de réparation (Repair Cafés)

Public

Tout public dès 7 ans
Associations, entreprises,
particuliers

Zone d'intervention

Département de la Mayenne
Régions voisines

Autres prestations

- Organisation et animation de chantiers participatifs
- Location d'espaces de bricolage partagés pour le bois et le métal
- Organisation de soirées conviviales et culturelles
- Gestion et animations de locaux artisanaux partagés

DECHETS



Contact

La Chevalerie
53170 Villiers-Charlemagne

02 43 07 76 51

contact@emmaus53.net

www.emmaus53.net

 [@emmaus.mayenne.castelbriantais](https://www.facebook.com/@emmaus.mayenne.castelbriantais)

La collecte, le réemploi et la vente d'objets, activité historique de l'Association Emmaüs de la Mayenne et du Castelbriantais, a permis de positionner l'association dans toutes les filières, comme un acteur majeur de la prévention des déchets.

Grâce au réemploi, elle lutte contre le « tout jetable » et repousse les limites de l'obsolescence programmée. Cet outil économique au cœur du développement durable alimente financièrement son projet social (l'accueil et la solidarité).



 Association

Public

Particuliers
Collectivités
Commerces

Zone d'intervention

Département de la Mayenne
Loire Atlantique
Ille et vilaine

Prestations proposées

- Collecte d'objets en bon état
- Collecte dans les entreprises
- Collecte en déchèterie
- Accueil des dons sur nos sites
- Recyclage, réparation, revente



DECHETS



ENVIE Maine est un acteur de l'ESS présent sur la Sarthe, la Mayenne et l'Orne.

Depuis plus de 35 ans, l'Association ENVIE Maine œuvre pour une société plus inclusive, plus solidaire et plus soucieuse de son environnement. C'est sa raison d'être et la mission qu'elle poursuit au travers de l'insertion par l'activité économique.

Contact

94 avenue de la liberté
53000 LAVAL

07 57 44 75 93

elise.barbarit@envie.org

www.envie-maine.com

 [@Enviemaine7253](https://www.facebook.com/Enviemaine7253)

 [@Enviemaine](https://twitter.com/Enviemaine)

 [ENVIE MAINE](https://www.linkedin.com/company/ENVIE-MAINE)

 [@envie7253](https://www.instagram.com/envie7253)

 [ENVIE MAINE](https://www.youtube.com/channel/UC...)



 Association



 **envie 2E**
L'Environnement au service de l'emploi

 **envie ERG**
L'Électroménager Rénové Garanti

Prestations proposées

L'activité économique historique se déploie dans un cadre associatif et d'économie circulaire :

- Rénovation de gros électroménager vendu à petits prix à des clients à la recherche d'un budget maîtrisé, ou lassés du gaspillage et de l'obsolescence programmée.

Autres prestations

- Filiale ENVIE 2E Maine : collecte, tri, traitement, valorisation et réemploi des Déchets d'Equipements Electriques et Electroniques (DEEE), et informatiques et numériques

Public

Particuliers
Entreprises publiques et privées souhaitant initier ou développer une démarche RSE, environnementale ou sociale

Zone d'intervention

Départements de la Mayenne et de la Sarthe

RESSOURCERIE RECYCLERIE

Emmaüs de la Mayenne
et du Castelbriantais 21

Le Grenier d'Etic 22

Seconde Vie
Autonomie Mayenne 23





RESSOURCERIE - RECYCLERIE

La collecte, le réemploi et la vente d'objets, activité historique de l'Association Emmaüs de la Mayenne et du Castelbriantais, a permis de positionner l'association dans toutes les filières, comme un acteur majeur de la prévention des déchets.

Grâce au réemploi, elle lutte contre le « tout jetable » et repousse les limites de l'obsolescence programmée. Cet outil économique au cœur du développement durable alimente financièrement son projet social (l'accueil et la solidarité).



 Association


Contact

La Chevalerie
53170 Villiers-Charlemagne

02 43 07 76 51

contact@emmaus53.net

emmaus53.net

 [@emmaus.mayenne.castelbriantais](https://www.facebook.com/@emmaus.mayenne.castelbriantais)

Public

Particuliers
Collectivités
Commerces

Zone d'intervention

Département de la Mayenne
Loire Atlantique
Ille et vilaine

Prestations proposées

- Recyclerie / Vente :
 - Vente de matériels à petits prix dans les magasins de Laval, Mayenne, Villiers-Charlemagne et Châteaubriant.
 - Vente en ligne sur le site e-commerce solidaire Label Emmaüs
- Événementiel et sensibilisation



RESSOURCERIE - RECYCLERIE



**LE GRENIER
D'ETIC**
recyclerie des Coëvrons

ETIC 53 est un chantier d'insertion conventionné par l'Etat et le Conseil départemental. Sa vocation première est la lutte contre les exclusions notamment par l'insertion des personnes éloignées du marché du travail en les accompagnant sur les plans social et professionnel par des mises en situations de travail salarié.

Le Grenier d'ETIC est une recyclerie dont l'objectif est de donner une seconde vie à vos dons afin de les revendre à petits prix.

C'est un lieu createur d'emplois et d'étapes de réinsertion professionnelle.

Contact

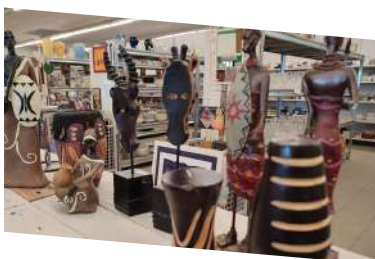
ZI du Bray
53600 Evron

06 77 09 19 47

legrenier@etic53.fr

www.legrenier.etic53.fr

 [@larecyclerieetic](https://www.facebook.com/larecyclerieetic)



 Association

Public

Tout public

Prestations proposées

Tri, valorisation, mise en rayon et vente des dons.

Autres prestations

Déménagements solidaires, vide-maison et enlèvements des dons imposants à domicile.

Sur contact au 06 77 09 19 48

Zone d'intervention

Communauté de Communes
des Coëvrons



RESSOURCERIE - RECYCLERIE



Contact

Point de vente/atelier :
ZA la Gouffrie
53000 Laval

Siège social :
3 impasse des Bouvreuils
53810 Changé

06 07 08 21 47

[secondevie.autonomie53
@netc.fr](http://secondevie.autonomie53.netc.fr)

www.secondevie53.fr

 [@secondevie53](https://www.facebook.com/secondevie53)

Public

Personnes âgées
dépendantes ou non, et en
situation de handicap
Aidants et Professionnels
(taxi, centre de formation...)
Etablissements médico-
sociaux

Zone d'intervention

Département de la Mayenne
Surtout 10 km autour de Laval

Deux objectifs motivent l'action de Seconde Vie Autonomie Mayenne :

- 1 - Faciliter l'accès aux Aides Techniques à l'Autonomie (ATA) et de confort pour les personnes âgées et handicapées, prioritairement dans le Département de la Mayenne, notamment par la réduction des coûts et restes à charge, réduction des délais, adaptation au plus près de leurs besoins
- 2 - Et développer une démarche d'Economie Circulaire des ATA par la collecte, le tri, la rénovation et la revente (ou la location) de matériels d'occasion et de services associés.



Association

Prestations proposées

Collecte, tri, rénovation et revente (ou location) de matériels d'Aides Techniques à l'Autonomie (ATA) d'occasion et de services associés, pour favoriser le maintien à domicile et la prévention de la perte d'autonomie

EQUIPEMENT CONSTRUCTION FACONNAGE



Travail du
bois

Atelier Mayenne 25

ETIC 53 26

EQUIPEMENT, CONSTRUCTION, FACONNAGE

Travail du bois



Contact

Les Grandes Vignes
53360 Quelaines St Gault

06 70 02 82 58

ateliermayenne@gmail.com

www.ateliermayenne.com

 @tierslieupourlartisanat

 @ateliermayenne

Public

Particuliers (adultes/enfants)
Artisans
Écoles

Zone d'intervention

Laval
Château-Gontier
Craon

Atelier Mayenne est un atelier partagé de menuiserie en campagne, pour s'initier, fabriquer des objets en bois massif local ou réaliser ses propres projets grâce aux outils et machines d'atelier de qualité.

Un lieu où se rencontrent artisans et particuliers lors de stages pour apprendre différents savoir-faire manuels artisanaux.

Possibilité de réserver l'atelier pour ses projets personnels avec initiation à l'utilisation des machines et outils.

Tous les artisans qui veulent organiser des ateliers ou des stages sont les bienvenus.



Prestations proposées

- Ateliers de fabrication en bois sur des thèmes précis : jeux, étagères, bijoux, lampes, objets divers en bois
- Ateliers parents-enfants pour un moment privilégié tout en fabriquant des objets ou des jeux en bois
- Stages avec un artisan passionné qui transmet son savoir-faire : tournage sur bois, assemblages traditionnels, tapisserie d'ameublement, bois et terre...
- Ateliers privés pour des groupes et intervention en écoles à la demande

EQUIPEMENT, CONSTRUCTION, FACONNAGE Travail du bois



Contact

109 chemin du halage
53100 Mayenne

02 43 30 45 06

menuiserie@etic53.fr

www.etic53.fr

 [@ETIC53](#)

ETIC 53 est un chantier d'insertion conventionné par l'Etat et le Conseil départemental. Sa vocation première est la lutte contre les exclusions notamment par l'insertion des personnes éloignées du marché du travail en les accompagnant sur les plans social et professionnel par des mises en situations de travail salarié.

Comme toutes les SIAE (Structures de l'Insertion par l'Activité Economique), nous participons également au développement économique et social de nos territoires d'implantation.

En tant qu'entreprise, nous produisons des biens commercialisables, des services et/ou des réponses aux besoins des populations et des territoires. Nous sommes considérés comme des acteurs de l'innovation économique et acteurs clés du réseau d'accompagnement social et solidaire.



Association

Public

Particuliers
Collectivités
Entreprises

Prestations proposées

- Activités diverses de menuiserie, adaptées aux capacités des salariés et demandes des particuliers, collectivités ou entreprises
- Fabrication de composteurs, d'abris pour animaux, terrasses, dressings, cuisines, salles de bain, escaliers... le tout, toujours sur mesure

Autres prestations

Sous traitance pour plusieurs entreprises : boîtes à couture, poufs....

Zone d'intervention

30km autour de Mayenne

ENVIRONNEMENT AGRICULTURE



**Entretien et
aménagement
des espaces
verts, naturels**



**Production
agricole et
maraîchage**

AlterCité	28
ETIC 53	29
Génie	30
Mayenne Bois Energie ...	31
Valoren'	32
Robida	33



ENVIRONNEMENT, AGRICULTURE

Entretien et aménagement des espaces verts, naturels



AlterCité
PROPRETÉ ET ENTRETIEN URBAIN

AterCité est une association loi 1901 agissant dans le cadre de l'ESS dans la catégorie des SIAE, structure d'insertion par l'activité économique.

Sa vocation première en tant qu'atelier et chantier d'insertion est d'accompagner les demandeurs d'emploi et les bénéficiaires du RSA vers un retour à l'emploi durable en s'appuyant sur des activités de propreté intérieure et extérieure et d'entretiens d'espaces verts.

Contact

20 Rue des Giraumeries
53940 Saint Berthevin

02 43 69 89 02

contact@altercite.org

www.altercite.org

 @AlterCité

 Association



Prestations proposées

- Tonte, Élagage, Taille, Désherbage
- Installation et réparation de clôtures

Public

Bailleurs Sociaux
Collectivités
Secteur Privé

Zone d'intervention

Département de la Mayenne



ENVIRONNEMENT, AGRICULTURE

Entretien et aménagement des espaces verts, naturels



Contact

109 chemin du halage
53100 Mayenne

Espaces verts :
06 85 92 05 47
nguillois@etic53.fr

Eco-pâturage :
06 48 33 56 62
lbernard@etic53.fr

www.etic53.fr

 [@etic53ecopaturage](https://www.facebook.com/etic53ecopaturage)

Public

Particuliers
Collectivités
Entreprises

Zone d'intervention

30km autour de Mayenne

ETIC 53 est un chantier d'insertion conventionné par l'Etat et le Conseil départemental. Sa vocation première est la lutte contre les exclusions notamment par l'insertion des personnes éloignées du marché du travail en les accompagnant sur les plans social et professionnel par des mises en situations de travail salarié.

Comme toutes les SIAE (Structures de l'Insertion par l'Activité Economique), nous participons également au développement économique et social de nos territoires d'implantation.

En tant qu'entreprise, nous produisons des biens commercialisables, des services et/ou des réponses aux besoins des populations et des territoires. Nous sommes considérés comme des acteurs de l'innovation économique et acteurs clés du réseau d'accompagnement social et solidaire.



Association

Prestations proposées

- Prestations d'éco-pâturage clés en main :
 - pose de clôtures
 - fourniture des abris et râteliers
 - suivi et rotations de notre cheptel mis à disposition pour l'entretien d'espaces naturels
 - pose de panneaux de communication afin d'optimiser la tranquillité de tous
- Entretien des espaces verts : taille, tonte, débroussaillage...
- Entretien des chemins de randonnées
- Bûcheronnage et vente de bois de chauffage



ENVIRONNEMENT, AGRICULTURE

Entretien et aménagement des espaces verts, naturels



Composante de l'ESS, l'association Génie a pour vocation d'accompagner des hommes et de femmes éloignés de l'emploi, au travers d'activités dans le secteur des espaces verts et différents travaux d'entretien et d'aménagement du patrimoine naturel et bâti, afin de leur garantir une insertion professionnelle sur le marché du travail et ainsi favoriser leur insertion sociale.

Contact

2 rue Copernic
53810 Changé

02 43 56 98 57

julielcour@associationgenie.fr

<http://www.associationgenie.fr>

 [@AssociationGenie](https://www.facebook.com/AssociationGenie)

 [GENIE DEFI](https://www.linkedin.com/company/genie-defi)

 Association



Prestations proposées

- Tonte
- Taille de haies
- Désherbage
- Abattage, bûcheronnage et élagage d'arbres
- Pose de clôture
- Entretien des chemins de randonnées, cours d'eau et étangs...
- Vente de bois de chauffage et piquets de châtaignier

Public

Particuliers
Collectivités, associations
Entreprises
Bailleurs sociaux

Zone d'intervention

Département de la Mayenne



ENVIRONNEMENT, AGRICULTURE

Entretien et aménagement des espaces verts, naturels



La Société Coopérative d'Intérêt Collectif (SCIC) Mayenne Bois Énergie est une société coopérative créée en 2008.

Elle regroupe des fournisseurs de bois, des clients, des partenaires techniques et les salariés ayant pour objectifs l'approvisionnement de chaudière à bois déchiqueté avec des bois locaux, gérés durablement, issus du bocage et des forêts mayennaises.

Contact

La Lande - RD 217
53100 Parigné-sur-Braye

02 43 08 35 60

scic.hmbe53@orange.fr

www.mayenne-bois-energie.fr

 Coopérative



Prestations proposées

- Bois déchiqueté pour le chauffage
- Bois déchiqueté pour le paillage (massif de fleurs, haies...)
- Bois déchiqueté pour la litière animale
- Etudes sur le bocage : réalisation de plan de gestion (PGDH), conseil à la plantation, agréée BCAE 7
- Référent régional Label Haie

Public

Collectivités territoriales
Particuliers
Entreprises

Zone d'intervention

Département de la Mayenne



ENVIRONNEMENT, AGRICULTURE

Entretien et aménagement des espaces verts, naturels



Contact

41 rue Jean-Jacques
Garnier
53120 Gorrion

02 43 08 02 96
07 55 67 08 17

valoren@wanadoo.fr

 [@Valoren'](https://www.facebook.com/Valoren')

L'Association VALOREN' est un chantier d'insertion accueillant des personnes éloignées de l'emploi. Deux supports d'activités permettent aux personnes accueillies de reprendre une activité professionnelle : le chantier espaces verts / espaces naturels et l'atelier livre

En parallèle du contrat de travail, un accompagnement socio professionnel leur est proposé pour travailler sur leur projet professionnel et sur leurs difficultés d'accès à l'emploi.

 Association



Public

Collectivités
Bénéficiaires du RSA, d'une
RQTH (Reconnaissance
Travailleur Handicapé)
Jeunes, demandeurs d'emploi
longue durée, personnes sous
main de justice

Prestations proposées

Chantier espaces verts / espaces naturels :

- travaux de taille
- débroussaillage
- élagage
- abattage
- plantation
- entretien des chemins de randonnées
- entretien des cours d'eau...

Zone d'intervention

Communautés de
Communes du Bocage
Mayennais et de l'Ernée



ENVIRONNEMENT, AGRICULTURE

Production agricole et maraîchage



Contact

Lieu-dit Robida
22 chemin de Robida
53410 Port-Brillet

02 43 68 80 16

asso.robida@orange.fr

www.association-robida.fr

Robida est une association loi 1901, à but non lucratif. Ses établissements sont des institutions médico-sociales financées par des fonds publics émanant de l'État (ARS) et du Conseil Départemental de la Mayenne.

L'association Robida accueille des personnes en situation de handicap mental et/ou psychique, au sein de cinq établissements et services :

- Établissement et Service d'Aide par le Travail (ESAT)
- Centre d'Accueil et d'Activités de Jour (CAAJ)
- Foyer de vie
- Foyer d'hébergement
- Service d'Accompagnement à la Vie Sociale (SAVS)



Association



Public

Apiculteurs amateurs et/ou professionnels, revendeurs de matériel apicole...

Prestations proposées

L'ESAT Robida accueille des adultes reconnus travailleurs handicapés, qui peuvent choisir de travailler à temps plein ou à temps partiel.

Ses prestations sont les suivantes dans nos ateliers de menuiserie à Port-Brillet

- Fabrication de ruches pour apiculteurs
- Fabrication de caisses
- Vente de matériel apicole : France entière, possibilité d'export (petites quantités)

Zone d'intervention

France entière, possibilité d'export (petites quantités)

HEBERGEMENT RESTAURATION



Hébergement

CREF Laval 35

Habitat Jeunes Laval 36



Restauration

Habitat Jeunes Laval 37



HEBERGEMENT, RESTAURATION

Hébergement



Contact

109, avenue Pierre de
Coubertin
53000 Laval

02 43 67 91 00

accueil@creflaval.com

www.creflaval.net

 [@creflaval](#)

 [@creflaval](#)

Public

Individuels (ajistes,
cyclotouristes, étudiants
professionnels)
Groupes

Zone d'intervention

Laval, Laval Agglomération,
Département de la Mayenne

Le CREF est un centre d'hébergement comprenant 40 chambres (112 lits) et 5 salles de formations (de 6 à 200 personnes).

Inscrite dans le Tourisme Social et Solidaire (engagé à l'UNAT), c'est une structure associée au CREPS des Pays de la Loire, membre de la Ligue Française des Auberges de Jeunesse, labellisée Tourisme et Handicap.

 Association



Prestations proposées

Le CREF propose un accueil touristique de qualité, avec un fort engagement écologique (labellisé La Clef Verte et refuge LPO, labels Accueil Vélo et Groupàvélo).

- Auberge de jeunesse pour ajistes, professionnels en déplacements, cyclotouristes, étudiants en alternance...
- Accueil de groupes (avec aide à la conception des séjours), accompagnement des clubs et des organisateurs d'événements sportifs, culturels sur le territoire...
- Accueil de réunions d'éducation populaire et sportive, mais aussi de formations professionnelles de tous types.



HEBERGEMENT, RESTAURATION Hébergement



Habitat jeunes Laval, est une association fondée en 1967, régie par la loi de 1901, qui gère 3 résidences de logements meublés sur Laval.

Elle a pour but d'intervenir non seulement comme établissement social d'hébergement et de restauration, mais encore comme structure d'accompagnement vers l'autonomie par le logement des jeunes.

Contact

Siège social
24, rue Mazagran
53000 Laval

02 43 53 82 16

siege@hjl53.fr

www.hjl53.org

 [@residence_pierre_de_coubertin](https://www.instagram.com/residence_pierre_de_coubertin)

 [@hjl_53_francois_peslier](https://www.instagram.com/hjl_53_francois_peslier)

 Association



Prestations proposées

Habitat Jeunes Laval propose pour les 16-30 ans :

- un hébergement
- un service de restauration
- des animations collectives
- de l'aide et du conseil individuel, de l'information et de l'orientation

3 résidences sur Laval :

- Résidence François Peslier - Rue Emile Sinoir
- Résidence Nicole Peu - 8 bis rue de Paradis
- Résidence Pierre de Coubertin - 104 avenue Pierre de Coubertin

Public

Jeunes travailleurs de
16 à 30 ans

Zone d'intervention

Ville de Laval

Autre prestation

Location de salles



HEBERGEMENT, RESTAURATION

Restauration



Habitat jeunes Laval, est une association fondée en 1967, régie par la loi de 1901, qui gère 3 résidences de logements meublés sur Laval.

Elle a pour but d'intervenir non seulement comme établissement social d'hébergement et de restauration, mais encore comme structure d'accompagnement vers l'autonomie par le logement des jeunes.


Contact

Siège social
24, rue Mazagran
53000 Laval

02 43 53 82 16

siege@hjl53.fr

www.hjl53.org

 [@residence_pierre_de_coubertin](https://www.instagram.com/residence_pierre_de_coubertin)

 [@hjl_53_francois_peslier](https://www.instagram.com/hjl_53_francois_peslier)

 Association



Prestations proposées

Habitat Jeunes Laval propose un service de restauration ouvert à tous sur adhésion, au sein de ses 3 résidences sur Laval :

- Résidence François Peslier - Rue Emile Sinoir
- Résidence Nicole Peu - 8 bis rue de Paradis
- Résidence Pierre de Coubertin - 104 avenue Pierre de Coubertin

Public

Ouvert à tous

Zone d'intervention

Ville de Laval

Autre prestation

Location de salles

SERVICES



Logistique, transport

AlterServices	39
Envie Maine / ET Maine..	40
ETIC 53	41
Titi Floris	42



Déménagement

AlterServices	43
ETIC 53	44
Génie.....	45



Services à la personne

ADMR de la Mayenne	46
Aid' à Dom	47
Service Civique Solidarité Seniors	48
Titi Floris	49
UDAF de la Mayenne	50



Commerce, vente

Biocoop Mayenne Bio Soleil	51
L'Epicerie coopérative de Fontaine Daniel	52



Informatique

May'HumanLab	53
--------------------	----



Médiation urbaine et lien avec les habitants

Synergies.....	54
----------------	----

Place au Vélo.....	55
Valoren'	56



SERVICES - Logistique et transport



AlterServices est une association loi 1901 agissant dans le cadre de l'ESS et de l'Economie Circulaire dans la catégorie des SIAE, structure d'insertion par l'activité économique. Sa vocation première en tant qu'Entreprise d'Insertion est d'accompagner les demandeurs d'emploi et les bénéficiaires du RSA vers un retour à l'emploi durable.

Contact

20 Rue des Giraumeries
53940 Saint Berthevin

02 43 69 89 02

contact@alterservices.org

www.alteravenir.org

Les compétences d'AlterServices sont réparties en 3 grands domaines d'activités : retrait et gestion de déchets, transport et livraison, et déménagement.



 Association

Public

Secteur Privé
Collectivités Locales
Bailleurs sociaux

Prestations proposées

- Transport de colis sur de courtes distances
- Transfert d'archives de collectivités et d'administrations vers les archives départementales

Zone d'intervention

Département de la Mayenne



SERVICES - Logistique et transport



Contact

94 avenue de la liberté
53000 LAVAL

07 57 44 75 93

elise.barbarit@envie.org

www.envie-maine.com

 [@Enviemaine7253](https://www.facebook.com/Enviemaine7253)

 [@Enviemaine](https://twitter.com/Enviemaine)

 [ENVIE MAINE](https://www.linkedin.com/company/ENVIE-MAINE)

 [@envie7253](https://www.instagram.com/envie7253)

 [ENVIE MAINE](https://www.youtube.com/channel/UC...)

ENVIE Maine est un acteur de l'ESS présent sur la Sarthe et la Mayenne.

Depuis plus de 35 ans, l'Association ENVIE Maine œuvre pour une société plus inclusive, plus solidaire et plus soucieuse de son environnement. C'est sa raison d'être et la mission qu'elle poursuit au travers de l'insertion par l'activité économique.

Sa filiale E.T. Maine propose du transport pour le compte d'autrui.



Association

E.T. Maine

L'envie d'aller plus loin

Prestations proposées

- Transport de marchandises en poids lourds et véhicules légers hayon ou semi hauteur
- Collecte de déchets : Déchets d'Equipements Electriques et Electroniques (DEEE), biodéchets, 7 flux, Déchets d'Equipement et d'Ameublement (DEA)

Public

Entreprises publiques et privées souhaitant initier ou développer une démarche RSE, environnementale ou sociale, ou externaliser une partie de son activité.

Zone d'intervention

Départements de la Mayenne et de la Sarthe



SERVICES - Logistique et transport



Contact

109 chemin du halage
53100 Mayenne

02 43 30 45 05 (garage)
02 43 30 45 04 (location)

garage@etic53.fr

www.etic53.fr

 [@ETIC53](https://www.facebook.com/ETIC53)

ETIC 53 est un chantier d'insertion conventionné par l'Etat et le Conseil départemental. Sa vocation première est la lutte contre les exclusions notamment par l'insertion des personnes éloignées du marché du travail en les accompagnant sur les plans social et professionnel par des mises en situations de travail salarié.

Comme toutes les SIAE (Structures de l'Insertion par l'Activité Economique), nous participons également au développement économique et social de nos territoires d'implantation.

En tant qu'entreprise, nous produisons des biens commercialisables, des services et/ou des réponses aux besoins des populations et des territoires. Nous sommes considérés comme des acteurs de l'innovation économique et acteurs clés du réseau d'accompagnement social et solidaire.



Association

Public

Personnes touchant les minima sociaux, demandeurs d'emploi longue durée, jeunes suivis en mission locale, personnes en formation Région, en contrat précaire, coefficient CAF<800, salariés de SIAE

Prestations proposées

Garage solidaire : tarifs préférentiels

- réparation de carrosserie
- entretien mécanique (vidange, pneumatique...)

Autres prestations

Location de véhicules à tarif préférentiel en lien avec la plateforme mobilité du Conseil départemental (voitures, scooters, vélos, VAE) avec possibilité d'achat du véhicule loué ensuite

Zone d'intervention

Département de la Mayenne



SERVICES - Logistique et transport

Titi Mayennais
le transport coopératif

Contact

Zone du Riblay
Domaine de la Coudre
53260 Entrammes

02 43 98 12 19

titi-mayennais@titi-floris.fr

www.les-titis.fr

 [@TitiMayennais](https://www.facebook.com/TitiMayennais)

 [SCOP Titi Floris et Titi Services](https://www.linkedin.com/company/SCOP-Titi-Floris-et-Titi-Services)

 [@Titifloris](https://twitter.com/Titifloris)

Public

Tous publics

Zone d'intervention

Grand Ouest
France entière

Titi Floris est une coopérative spécialisée dans le transport et l'accompagnement de personnes en situation de handicap.

Créée en 2006, la SCOP assure la prise en charge de tous les publics, de façon régulière ou occasionnelle (enfants, adolescents, adultes, personnes âgées), avec un accompagnement adapté, notamment pour les personnes à autonomie ou mobilité réduite. Titi Floris propose également un service de location de ses véhicules et de vente de véhicules d'occasion.



Coopérative



Prestations proposées

- Location de véhicules 5 à 9 places (berline, minibus, véhicules PMR...)
- Vente de véhicules d'occasion
- Transports de personnes

Autres prestations

Les Titis développent des projets d'innovation sociale et de mixité des usages, en partenariat avec des acteurs du territoire et de l'ESS, tels que le développement de tiers lieux, restauration solidaire et inclusive, autopartage, gites adaptés...etc..

SERVICES - Déménagement



AlterServices est une association loi 1901 agissant dans le cadre de l'ESS et de l'Economie Circulaire dans la catégorie des SIAE, structure d'insertion par l'activité économique. Sa vocation première en tant qu'Entreprise d'Insertion est d'accompagner les demandeurs d'emploi et les bénéficiaires du RSA vers un retour à l'emploi durable.

Contact

20 Rue des Giraumeries
53940 Saint Berthevin

02 43 69 89 02

contact@alterservices.org

www.alteravenir.org

Les compétences d'AlterServices sont réparties en 3 grands domaines d'activités : retrait et gestion de déchets, transport et livraison, et déménagement.

 Association



Public

Secteur Privé
Collectivités Locales
Bailleurs sociaux

Prestations proposées

Déménagement, sur demande de bailleurs ou d'organismes sociaux, de personnes n'ayant pas suffisamment de ressources pour faire appel aux services d'entreprises de déménagement.

Zone d'intervention

Département de la Mayenne



SERVICES - Déménagement



Contact

ZI du Bray
53600 Evron

06 77 09 19 48

legrenier.demenagement@etic53.fr

www.legrenier.etic53.fr

 [@larecyclerieetic](https://www.facebook.com/larecyclerieetic)

ETIC 53 est un chantier d'insertion conventionné par l'Etat et le Conseil départemental. Sa vocation première est la lutte contre les exclusions notamment par l'insertion des personnes éloignées du marché du travail en les accompagnant sur les plans social et professionnel par des mises en situations de travail salarié.

Comme toutes les SIAE (Structures de l'Insertion par l'Activité Economique), nous participons également au développement économique et social de nos territoires d'implantation.

En tant qu'entreprise, nous produisons des biens commercialisables, des services et/ou des réponses aux besoins des populations et des territoires. Nous sommes considérés comme des acteurs de l'innovation économique et acteurs clés du réseau d'accompagnement social et solidaire.



LE GRENIER
D'ETIC
recyclerie des Coëvrons



Association

Public

Particuliers
Collectivités
Entreprises

Prestations proposées

- Prestations de déménagement solidaire et vide maison : possibilité de vider intégralement un logement suite à un départ, décès...
- Valorisation de ce qui peut l'être
- Dépôt en déchetterie des rebus hors ordures ménagères

Zone d'intervention

30 km autour de Mayenne
Communauté de Communes
des Coëvrons

SERVICES - Déménagement



Composante de l'ESS, l'association Génie a pour vocation d'accompagner des hommes et de femmes éloignés de l'emploi, au travers d'activités dans le secteur des espaces verts et différents travaux d'entretien et d'aménagement du patrimoine naturel et bâti, des services aux particuliers, entreprises et collectivités, afin de leur garantir une insertion professionnelle sur le marché du travail et ainsi favoriser leur insertion sociale.

Contact

2 rue Copernic
53810 Changé

02 43 56 98 57

julielcour@associationgenie.fr

<http://www.associationgenie.fr>

 [@AssociationGenie](#)

 [GENIE DEFI](#)

 Association



Public

Particuliers
Collectivités, associations
Entreprises
Bailleurs sociaux

Prestations proposées

- Petits déménagements
- Débarras de greniers et caves

Zone d'intervention

Département de la Mayenne



SERVICES - Services à la personne



Contact

218 Rue des Docteurs
Calmette et Guérin
53000 Laval

02 43 59 17 40

contact@fede53.admr.org

www.admr53.fr

 [@admr.mayenne](https://www.facebook.com/admr.mayenne)

 [Fédération ADMR 53](#)

 [ADMR de la Mayenne](#)

Public

Personnes âgées,
Personnes en situation de
handicap
Familles

Zone d'intervention

Département de la Mayenne

Au cœur de l'économie sociale et solidaire depuis 1945, l'ADMR est le 1er réseau associatif national de service à la personne. Pour l'ADMR, toute personne doit pouvoir bien vivre chez elle, de la naissance à la fin de vie.

Le professionnalisme de ses salariés conjugué à l'écoute de ses bénévoles permettent d'y contribuer en entretenant le lien social et en délivrant un service adapté à chacun. Ses valeurs – Solidarité, Universalité, Proximité, Respect, Réciprocité - animent au quotidien la vie du réseau.

Depuis sa création, ADMR innove pour une société plus solidaire et contribue à l'aménagement du territoire et au développement du lien social.

L'ADMR est un mouvement qui propose un véritable projet de société.



Association



Prestations proposées

Les services de l'ADMR sont organisés en 4 pôles :

- Enfance et Parentalité
- Services et soins aux séniors
- Accompagnement du handicap
- Entretien de la maison



SERVICES - Services à la personne



Association de proximité à but non lucratif, Aid'à dom compte plus de 75 années d'expérience dans l'Aide à Domicile. Certifiée Qualité depuis 2006. Adhérente au Réseau UNA.



Association

Contact

44-48 rue du Haut Rocher
BP 30102
53001 Laval Cedex

02 43 66 05 28

accueil@aidadom53.com

www.aide-a-domicile-53.com



[Association Aid'a Dom](#)

Public

Tous publics (en activité, retraité, maladie, congé maternité, en perte d'autonomie, en situation de handicap...)

Zone d'intervention

Département de la Mayenne avec 3 zones en particulier : Laval Agglo, Mayenne Communauté, Communauté de Communes du Pays de Château-Gontier

Prestations proposées

Prestations diverses, personnalisées et adaptées à domicile 7jrs/7 et 24h/24, ou en animation Sociale (après-midi du lundi au vendredi), et en structures d'accueil Petite Enfance (5 micro-crèches), par des professionnels qualifiés.

- **ACCOMPAGNEMENT ET SOUTIEN PERSONNE AGÉE OU HANDICAPÉE :**
aide au lever, au coucher, à la toilette, préparation des repas, accompagnement pour les courses, les sorties...
entretien du logement, du linge, garde itinérante de nuit, animation sociale, soutien aux aidants familiaux
- **SERVICES + :**
entretien de la maison, petits travaux de bricolage, entretien de jardin, courses...
- **ACCOMPAGNEMENT ET SOUTIEN FAMILLE ET PETITE ENFANCE :**
en cas de maladie, naissance, difficultés familiales,,
garde d'enfants à domicile, accueil enfants 0 - 6 ans en micro crèche avec des horaires souples et adaptés

Autres prestations

Ludothèque "Tout à jeux" gérée par une équipe de bénévoles depuis 2006, sur la Communauté de Communes du Pays de Château-Gontier. Ouverte le mercredi et samedi après-midi.



SERVICES - Services à la personne



Contact

21 boulevard Ney
75 018 PARIS

06 68 90 97 28

mabouali@sc-
solidariteseniors.fr

sc-solidariteseniors.com

 @SC2SPaysdelaloire

 [Service Civique
Solidarité Seniors](#)

 [@scs_seniors](#)



Association

L'Association Nationale pour le Déploiement du Service Civique Solidarité Seniors est une mobilisation nationale des acteurs pour le déploiement d'un Service Civique de qualité dédié aux personnes âgées.

Elle est née sous l'impulsion d'Unis-Cité, association pionnière du Service Civique, et du groupe Malakoff Humanis dans le cadre de la gestion de la retraite complémentaire Agirc-Arrco, en partenariat avec Monalisa (Mobilisation Nationale contre l'isolement des Âgés) et des acteurs de la lutte contre l'isolement des personnes âgées ainsi que les principaux réseaux ayant l'expérience du Service Civique auprès des seniors (Croix Rouge Française, Petits Frères des Pauvres, Groupe SOS, Uniopss, Fehap, etc).

La mobilisation de jeunes en Service Civique a montré sa plus-value tant pour les personnes âgées que pour les jeunes engagés et les structures qui les accueillent.

Prestations proposées

L'Association a pour objectif partagé de :

- Rompre l'isolement des personnes âgées, que ce soit à domicile ou en établissements
- Prévenir la dépendance par le développement de la mobilité, du lien social, de l'autonomie, etc
- Renforcer les liens sociaux et intergénérationnels
- Appuyer le développement du service civique dans le secteur avec un objectif de qualité, tant pour les jeunes que pour les structures qui les accueillent et les personnes âgées qu'ils servent
- Ouvrir les jeunes vers de nouvelles opportunités d'emploi, vers les métiers du lien, et vers de nouvelles opportunités d'engagement intergénérationnel

Public

Structures éligibles à l'accueil de volontaires en Service Civique (non privés lucratifs)

Jeunes de 16 à 25 ans (30 si situation de handicap), souhaitant s'engager dans la lutte contre l'isolement des personnes âgées du territoire

Zone d'intervention

Département de la Mayenne



SERVICES - Services à la personne

Titi Mayennais
le transport coopératif

Contact

Zone du Riblay
Domaine de la Coudre
53260 Entrammes

02 43 98 12 19

titi-mayennais@titi-floris.fr

www.les-titis.fr

 [@TitiMayennais](https://www.facebook.com/TitiMayennais)

 [SCOP Titi Floris et Titi Services](https://www.linkedin.com/company/SCOP-Titi-Floris-et-Titi-Services)

 [@Titifloris](https://twitter.com/Titifloris)

Public

Tous publics
Particuliers
Etablissements publics

Zone d'intervention

Grand Ouest
France entière

Titi Floris est une coopérative spécialisée dans le transport et l'accompagnement de personnes en situation de handicap.

Créée en 2006, la SCOP assure la prise en charge de tous les publics, de façon régulière ou occasionnelle (enfants, adolescents, adultes, personnes âgées), avec un accompagnement adapté, notamment pour les personnes à autonomie ou mobilité réduite. Titi Floris propose également un service de location de ses véhicules et de vente de véhicules d'occasion.



Coopérative



Prestations proposées

- Transports de personnes
- Services à la personne

Autres prestations

Les Titis développent des projets d'innovation sociale et de mixité des usages, en partenariat avec des acteurs du territoire et de l'ESS, tels que le développement de tiers lieux, restauration solidaire et inclusive, autopartage, gîtes adaptés...etc..



SERVICES - Services à la personne



Contact

26 rue des Docteurs
Calmette et Guérin
53000 Laval

02 43 49 52 65

udaf53@udaf53.unaf.fr

www.udaf53.fr

[f @udaf.mayenne](https://www.facebook.com/udaf.mayenne)

[t @udaf_53](https://www.twitter.com/udaf_53)

[in UDAF de la Mayenne](https://www.linkedin.com/company/UDAF-de-la-Mayenne)

L'Union Départementale des Associations Familiales (UDAF53) représente et soutient les familles vivant sur le département. Elle défend leurs intérêts et les accompagne en fonction de leur besoin. Reconnue d'intérêt général, elle est leur porte-parole officiel auprès des pouvoirs publics mayennais. Elle regroupe dans son réseau 126 associations familiales du département.

Membre de l'UNAF et de l'URAF, elle participe à la représentation nationale et régionale de l'ensemble des 18 millions de familles qui vivent en France.



Public

L'ensemble des familles
mayennaises

Zone d'intervention

Département de la Mayenne

Prestations proposées

L'UDAF53 propose aux familles mayennaises des services d'information, d'accueil et d'accompagnement dans plusieurs domaines :

- parentalité
- médiation familiale
- logement
- budget
- consommation
- protection des personnes



SERVICES - Commerce, Vente

biocoop

Mayenne
Bio Soleil

Contact

8 rue Bir Hakeim
53000 Laval

02 43 65 16 93

comr@biocoop53.fr

www.mayennebiosoleil.biocoop.net

 [@biocoopmayennebiosoleil](https://www.facebook.com/biocoopmayennebiosoleil)

 [@biocoopmayennebiosoleil](https://www.instagram.com/biocoopmayennebiosoleil)

 [Biocoop Mayenne Bio Soleil](https://www.youtube.com/BiocoopMayenneBioSoleil)

Public

Tout public

Zone d'intervention

2 magasins à Laval
1 à Château-Gontier
1 à Mayenne

Fondée en 1986, Mayenne Bio Soleil est une coopérative de consommateurs militante affiliée au réseau Biocoop. Depuis plus de 30 ans, elle a à cœur de développer une agriculture biologique, paysanne, locale et accessible à tous.

Ses quatre magasins œuvrent pour une consommation plus responsable et citoyenne en animant une communauté d'acteurs des producteurs aux consommateurs tous engagés pour faire émerger des alternatives sociales, écologiques, équitables et durables.



Coopérative

Prestations proposées

Dans nos quatre magasins, vous trouverez une offre importante 100% bio

- Vrac,
- Fruits et légumes de saison,
- Fromages à la coupe, des pains locaux au levain et un service traiteur,
- Produits d'épicerie salées et sucrées,
- Cave à vin,
- Boucherie pour les magasins de Laval,
- Gamme importante "zéro déchet",
- Produits cosmétiques et des compléments alimentaires,
- Produits pour bébé,
- Produits d'entretien



SERVICES - Commerce, Vente



L'épicerie coopérative de Fontaine Daniel est un commerce créé en 2015 dans le village de Fontaine Daniel en Mayenne. Elle propose un espace librairie-bouquinerie, épicerie et bistroquet. Des événements sont également programmés certains week-ends comme des concerts, conférences, théâtre...

Contact

7 rue des Tisserands
Fontaine Daniel
53100 Saint-Georges-
Buttavent

02 43 04 44 07

contact@lepicerie.org

www.lepicerie.org

 [@lepiceriecooperative
fontainedaniel](https://www.facebook.com/lepiceriecooperative_fontainedaniel)

 [@lepiceriedefontaine
daniel](https://www.instagram.com/lepiceriedefontaine_daniel)

 Coopérative



Public

Touristes et Visiteurs
Clientèle autour de la
ville de Mayenne

Zone d'intervention

20km autour de
Fontaine Daniel

Prestations proposées

- Épicerie : fruits, légumes, fromages à la coupe, espace vrac, et produits frais
- Bistroquet
- Évènements : ateliers, concerts, théâtres, conférences
- Librairie / Bouquinerie



SERVICES - Informatique



Le May'HumanLab est un FabLab orienté handicap. L'association crée des aides techniques sur-mesure pour les personnes en situation de handicap.



Association

Contact

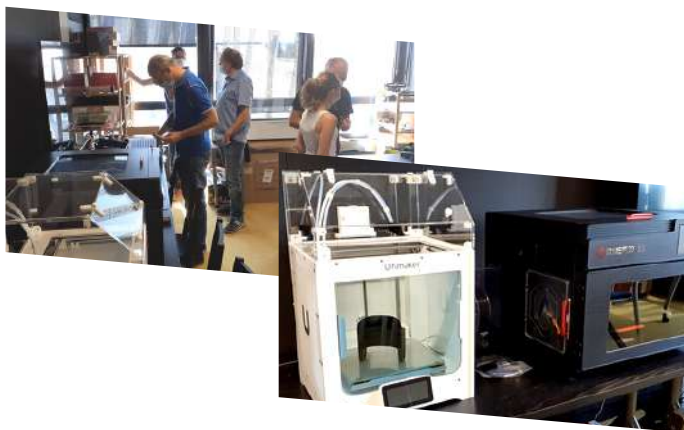
106 avenue Pierre de
Coubertin
53000 Laval

07 85 69 86 83

contact@mayhumanlab.fr

www.mayhumanlab.fr

 [@mayhumanlab](https://www.facebook.com/mayhumanlab)



Prestations proposées

- Création d'aides techniques sur-mesure suivant les besoins identifiés
- Adaptation de matériel existant
- Création de poste de travail adapté
- Formation à l'impression 3D, découpe laser, fraisage numérique

Le May'HumanLab est à découvrir tous les mercredis et jeudis de 14h à 17h lors d'après-midi Open Lab (gratuit, sur réservation).

Public

Particuliers en situation de handicap et aidants
Ergothérapeutes
Structures accueillant du public, Foyer d'accueil, Écoles, Entreprises, ESAT, Clubs de sport

Zone d'intervention

Département de la Mayenne



SERVICES - Médiation urbaine et lien avec les habitants



Contact

ZA de la Fonterie - Impasse
des tailleurs
53810 Changé

02 43 49 10 02

bonjour@synergies53.fr

www.synergies53.fr

 [@synergies53](https://www.facebook.com/synergies53)

 [Association Synergies](https://www.linkedin.com/company/synergies53)

L'animation au service de l'énergie en Mayenne
En s'appuyant sur la motivation et l'envie d'agir de ses membres, Synergies a pour ambition première d'encourager à la maîtrise de l'énergie (sobriété énergétique / économies d'énergies / efficacité énergétique), au développement des énergies renouvelables locales, et plus largement aux démarches de Développement durable. Le tout en Mayenne !

L'énergie étant transversale, Synergies peut aborder cette question via d'autres approches comme l'alimentation, les déchets, la santé, les solidarités, la citoyenneté...

Globalement, l'association Synergies encourage à la prise de conscience des acteurs locaux (citoyens, collectivités, associations, et autres structures...) de l'urgence d'agir face au contexte climatique. Elle encourage notamment l'application des démarches du développement durable et du concept « négaWatt ».

Penser global, agir local... tous et dès maintenant !

 Association

Public

Particuliers
Associations
Entreprises
Collectivités
Etablissements scolaires

Zone d'intervention

Département de la Mayenne

Prestations proposées

- Conseil aux particuliers sur l'habitat
- Education à la maîtrise de l'énergie et au développement durable
- Réseau des collectivités mayennaises engagées vers le développement durable
- Animations sur la mobilité durable



SERVICES - Autres services



Contact

Les Halles, 11 Allée du
Vieux Saint Louis
53000 Laval

06 98 30 90 34

contact@placeauvelo.fr

<https://placeauvelo.org>

 [@Place au vélo](#)

 [@placeauvelo](#)

Public

Particuliers
Collectivités
Associations
Entreprises
Écoles

Zone d'intervention

Laval Agglomération

Place au Vélo Laval vise à promouvoir l'usage du vélo au quotidien, que ce soit pour aller au travail ou à l'école, faire ses courses, transporter ses enfants, aller à ses loisirs, en ville comme en campagne.

L'association accompagne les femmes et les hommes qui font de leur vélo leur mode de transport principal ou occasionnel. Elle fédère tous les acteurs des mobilités douces et actives avec une volonté d'identifier et de lever tous les freins à la pratique.



Association

Prestations proposées

- Atelier de réparation participatif ouvert à toutes et tous pour apprendre à entretenir et à réparer son vélo (Laval et St-Jean-sur-Mayenne)
- Conseils et informations pour la pratique du vélo sur la voie publique.
- Marquage vélo contre le vol ("Bicycode" gravé sur le cadre).
- Location de vélos-cargospour découvrir ce moyen de transport.
- Vélo-école, tout âge et tout niveau, de l'apprentissage de base jusqu'à la pratique en confiance et en sécurité sur la voie publique.
- Support et conseil sur les aménagements de stationnement vélos.
- Support et conseil aux collectivités sur les aménagements cyclables



SERVICES - Autres services



Contact

41 rue Jean-Jacques
Garnier
53120 Gorrion

02 43 08 02 96
07 55 67 08 17

valoren@wanadoo.fr

 [@Valoren'](#)

L'Association VALOREN' est un chantier d'insertion accueillant des personnes éloignées de l'emploi. Deux supports d'activités permettent aux personnes accueillies de reprendre une activité professionnelle : le chantier espaces verts / espaces naturels et l'atelier livre

En parallèle du contrat de travail, un accompagnement socio professionnel leur est proposé pour travailler sur leur projet professionnel et sur leurs difficultés d'accès à l'emploi.



Association



Public

Collectivités
Bénéficiaires du RSA, d'une
RQTH (Reconnaissance
Travailleur Handicapé)
Jeunes, demandeurs d'emploi
longue durée, personnes sous
main de justice

Zone d'intervention

Communautés de
Communes du Bocage
Mayennais et de l'Ernée

56

Prestations proposées

Atelier Livres :

- navettes intercommunales (circulation des livres d'une bibliothèque à une autre)
- distribution d'affiches, flyers, bulletins municipaux
- équipement des livres (pose de film adhésif)

Des actions humanitaires sont menées auprès des pays francophones, permettant de leur acheminer des livres issus de dons.

SOUS-TRAITANCE SERVICES AUX ENTREPRISES

AlterCité 58

La Belle Ouvrage..... 59

Envie Maine/Prestations..60

Génie 61

Robida 62



SOUS-TRAITANCE ET SERVICES AUX ENTREPRISES



AlterCité
PROPRETÉ ET ENTRETIEN URBAIN

Contact

20 Rue des Giraumeries
53940 Saint Berthevin

02 43 69 89 02

contact@altercite.org

www.altercite.org

 [@AlterCité](https://www.facebook.com/AlterCité)

AterCité est une association loi 1901 agissant dans le cadre de l'ESS dans la catégorie des SIAE, structure d'insertion par l'activité économique.

Sa vocation première en tant qu'atelier et chantier d'insertion est d'accompagner les demandeurs d'emploi et les bénéficiaires du RSA vers un retour à l'emploi durable en s'appuyant sur des activités de propreté intérieure et extérieure et d'entretiens d'espaces verts.

 Association



Prestations proposées

- Nettoyage de Hall d'immeubles et de locaux industriels
- Nettoyage de voiries
- Tonte, Élagage, Taille, Désherbage
- Installation et réparation de clôtures

Public

Bailleurs Sociaux
Collectivités
Secteur Privé

Zone d'intervention

Département de la Mayenne

SOUS-TRAITANCE ET SERVICES AUX ENTREPRISES



La raison d'être de l'association La Belle Ouvrage est d'accompagner les personnes en situation de handicap (mental et/ou psychique) autour de leur projet professionnel, leur projet d'habitat ou leur projet social.

A cette fin nous avons trois secteurs d'activités qui sont : le travail, l'hébergement ou l'accueil de jour.

Contact

89 rue de Nantes
53000 Laval

02 43 66 04 44

secretariat@belleouvrage.fr

www.belleouvrage.fr

[Application smartphone](#)

 [labelleouvrage](#)
 [Association La Belle Ouvrage](#)

 Association



Prestations proposées

Via notre Etablissement et Service d'Aide par le Travail (ESAT), nous offrons des prestations de sous-traitance à destination des entreprises :

- packaging
- routage
- assemblage
- tri
- conditionnement

Magasin accessible aux particuliers au 12 rue Louis Renault à Saint Berthevin.

Public

Particuliers
Collectivités et associations
(foyer, EHPAD, mairie,
services publics ...)
Entreprises privées

Zone d'intervention

Laval
Département de la Mayenne

SOUS-TRAITANCE ET SERVICES AUX ENTREPRISES



Contact

94 avenue de la liberté
53000 LAVAL

07 57 44 75 93

elise.barbarit@envie.org

www.envie-maine.com

 [@Enviemaine7253](https://www.facebook.com/Enviemaine7253)

 [@Enviemaine](https://twitter.com/Enviemaine)

 [ENVIE MAINE](https://www.linkedin.com/company/ENVIE-MAINE)

 [@envie7253](https://www.instagram.com/envie7253)

 [ENVIE MAINE](https://www.youtube.com/channel/UC...)

ENVIE Maine est un acteur de l'ESS présent sur la Sarthe et la Mayenne.

Depuis plus de 35 ans, l'Association ENVIE Maine œuvre pour une société plus inclusive, plus solidaire et plus soucieuse de son environnement. C'est sa raison d'être et la mission qu'elle poursuit au travers de l'insertion par l'activité économique.

Sa filiale Envie Prestations propose de la sous-traitance industrielle intégrée.

 Association



Prestations proposées

- ENVIE Prestations : solution de sous-traitance industrielle intégrée proposées aux entreprises du territoire (ou gestion déléguée)

Public

Entreprises publiques et privées souhaitant initier ou développer une démarche RSE, environnementale ou sociale, ou externaliser une partie de son activité.

Zone d'intervention

Départements de la Mayenne et de la Sarthe

SOUS-TRAITANCE ET SERVICES AUX ENTREPRISES



Composante de l'ESS, l'association Génie a pour vocation d'accompagner des hommes et de femmes éloignés de l'emploi, au travers d'activités dans le secteur des espaces verts et différents travaux d'entretien et d'aménagement du patrimoine naturel et bâti, afin de leur garantir une insertion professionnelle sur le marché du travail et ainsi favoriser leur insertion sociale.

Contact

2 rue Copernic
53810 Changé

02 43 56 98 57

julielcour@associationgenie.fr

<http://www.associationgenie.fr>

 [@AssociationGenie](#)

 [GENIE DEFI](#)

 Association



Prestations proposées

- Tonte, taille de haies, désherbage, broyage de végétaux
- Abattage, bûcheronnage et élagage d'arbres
- Pose de clôture, restauration de patrimoine bâti
- Entretien des chemins de randonnées, bassins d'orage, cours d'eau et étangs...

Public

Collectivités, associations
Entreprises
Bailleurs sociaux

Zone d'intervention

Département de la Mayenne



SOUS-TRAITANCE ET SERVICES AUX ENTREPRISES



Contact

Lieu-dit Robida
22 chemin de Robida
53410 Port-Brillet

02 43 68 80 16

asso.robida@orange.fr

www.association-robida.fr

Robida est une association loi 1901, à but non lucratif. Ses établissements sont des institutions médico-sociales financées par des fonds publics émanant de l'État (ARS) et du Conseil Départemental de la Mayenne.

L'association Robida accueille des personnes en situation de handicap mental et/ou psychique, au sein de cinq établissements et services :

- Établissement et Service d'Aide par le Travail (ESAT)
- Centre d'Accueil et d'Activités de Jour (CAAJ)
- Foyer de vie internat
- Foyer d'hébergement
- Service d'Accompagnement à la Vie Sociale (SAVS)



Association



Public

Entreprises des bassins
Lavallois et Vitréen

Prestations proposées

L'ESAT Robida accueille des adultes reconnus travailleurs handicapés, qui peuvent choisir de travailler à temps plein ou à temps partiel.

Ses prestations sont les suivantes dans nos ateliers de sous-traitance à Port-Brillet et Saint-Berthevin :

- câblage
- mise en sachets
- montage électromécanique
- assemblage
- conditionnement

Zone d'intervention

Bassins de Laval et Vitré

EMPLOI ACCOMPAGNEMENT DE PROJET

ADEARM 64

CIAP 53 65

Coodem 66

FD CUMA 53 67

France Active
Pays de la Loire 68

GEIQ Multisectoriel 53 ... 69

MayAge - GEM53 / PEPS53... 70





ADEARM

ASSOCIATION DE DEVELOPPEMENT DE
L'EMPLOI AGRICOLE ET RURAL EN MAYENNE

Contact

6 rue Pierre Lemonnier
ZI Sud
53960 Bonchamp-lès-Laval

02 53 22 86 11

[adear.mayenne@
gmail.com](mailto:adear.mayenne@gmail.com)

[www.agriculturepaysanne.
org/adearm](http://www.agriculturepaysanne.org/adearm)

 [@Adear Mayenne](https://www.facebook.com/AdearMayenne)

Public

Porteurs de projet agricole
Personnes intéressées par
un retour à la terre
Futurs retraités agricoles
voulant transmettre leur
ferme

Zone d'intervention

Département de la Mayenne

L'ADEARM (Association de Développement de l'Emploi Agricole et Rural en Mayenne) œuvre pour le développement de l'agriculture paysanne et donc la transmission des fermes.

Créée en 1998 par les paysan.ne.s de la Confédération Paysanne de la Mayenne, l'ADEARM a pour but de répondre à un besoin de formation, et d'accompagner les personnes en réflexion d'une installation agricole ou d'une envie de transmission.



 Association

Prestations proposées

- Réunions d'informations sur l'installation agricole ou la transmission de ferme
- Formations :
 - "De l'Idée au Projet" pour les porteurs de projet en pré-incubation
 - "Anticiper la transmission de sa ferme" pour les futur(e)s retraité(e)s agricoles qui veulent transmettre leur ferme
- Aide à la recherche de ferme/ foncier
- Cafés installation et transmission
- Suivi individualisé des porteurs de projet ou des cédants
- Visites de ferme en collectif

Autres prestations

- Sensibilisation du grand public à l'Agriculture Paysanne
- Formation des agriculteurs de la Confédération Paysanne



Coopérative d'Installation en Agriculture
Paysanne de la Mayenne

Contact

6 rue Pierre Lemonnier
53960 Bonchamp-lès-Laval

07 81 55 55 40

ciap.mayenne@gmail.com

<http://ciap-pdl.fr/la-ciap-en-mayenne-2>

Public

Femmes et hommes de tous âges, issus ou non du milieu agricole, en reconversion professionnelle ou demandeurs d'emploi

Zone d'intervention

Département de la Mayenne

Via l'agriculture paysanne, la Coopérative d'Installation en Agriculture Paysanne de la Mayenne (CIAP 53) forme au respect de l'environnement, permet l'insertion sociale et professionnelle, valorise les productions et la commercialisation locales. La dynamique des territoires mayennais s'en trouve renforcée !



 Association

Prestations proposées

- Formation "Paysan Créatif " d'1 an, reconnue formation professionnelle, s'adapte à chaque projet individuel, permet de préparer l'installation en étant accompagné de paysans référents, conforte les compétences en favorisant les échanges.
- Hébergement d'Activité Temporaire : la CIAP Pays de la Loire peut assurer l'hébergement juridique, fiscal et comptable, pour 1 à 3 ans. Avance de trésorerie possible, responsabilité partagée.

Autre prestation

Accompagnement à la transmission de fermes, en relation avec de nombreux partenaires : ADEARM, CIVAM, Terre de Liens...



La Coopérative d'Activité et d'Emploi (CAE) Coodem propose un hébergement et un accompagnement à la création d'activités économiques généralistes ou spécialisées, sur des projets de service, de commerce et de fabrication.

L'entrepreneur.e ne crée pas directement son entreprise, il/elle utilise l'entreprise existante et mutualise des services avec ses collègues : tenue de la comptabilité, de la paie, gestion fiscale, sociale, juridique, administrative...

Contact

Zone Technopolis
Rue Louis de Broglie
53810 Changé

02 43 56 69 25

contact@coodem.coop

www.coodem.coop

[@coodemarrage](https://www.facebook.com/coodemarrage)

[in COODEM](https://www.linkedin.com/company/coodem)



 Coopérative

Prestations proposées

- Service technique : tenue de la comptabilité, de la paie, gestion fiscale, sociale, juridique, administrative
- Assurance RCPro mutualisée
- Accompagnement à la création d'entreprise
- Formation à l'entrepreneuriat
- Organisme de formation certifié Qualiopi

Autres prestations

- Flashcoop - Vis ma vie d'entrepreneur.e (tous publics souhaitant découvrir l'entreprise ou mener un projet collectif)
- GeiCoo - l'entrepreneuriat accompagné à destination de personnes en situation de handicap
- Coopératives de Jeunes (jeunes mineurs durant la période estivale)
- Dispositifs pour les entrepreneur.es souhaitant facturer du service à la personne (Coop Chez Vous et du bâtiment (Elan Bâtitseur)

Public

Toute personne souhaitant créer son entreprise

Zone d'intervention

Département de la Mayenne



Contact

Parc Technopole de
Changé
Rue Albert Einstein
53810 Changé

02 43 67 37 34

fd.53@cuma.fr

www.fdcuma53.fr

 [@FDCUMA53](https://www.facebook.com/FDCUMA53)

 [@fdcuma53](https://www.instagram.com/fdcuma53)

Public

Agriculteurs du département
Salariés agricoles
Collectivités
Particuliers

Zone d'intervention

Département de la Mayenne

La Fédération Départementale des Coopératives d'Utilisation de Matériel Agricole (CUMA) accompagne et promeut les coopératives agricoles de proximité.

Elle permet à tous les agriculteurs d'accéder à une mécanisation raisonnée et d'appartenir à un collectif de réflexion sur l'évolution de l'agriculture.

Elle conseille et propose des animations sur toutes les thématiques qui intéressent les agriculteurs.



 Association

Prestations proposées

- Accompagnement et conseils juridiques
- Accompagnement et conseils techniques machinismes
- Accompagnement du développement de l'emploi => service social paie
- Accompagnement dans l'animation des réflexions collectives et dans la mise en place des projets
- Relais Energies renouvelables pour le compte de l'ADEME
- Médiation



FRANCE ACTIVE
Les entrepreneurs engagés
PAYS DE LA LOIRE

Contact

Parc Tertiaire Technopolis
Bât K Rue Louis de Broglie
53810 Changé

02 30 30 04 00
06 49 57 02 78

sophie.morice@fondes.fr

www.fondes.fr

 [@FranceActivePDL](https://www.facebook.com/FranceActivePDL)

 [France Active PDL](https://www.linkedin.com/company/france-active-pdl)

 [@FranceActivePDL](https://twitter.com/FranceActivePDL)

France Active Pays de la Loire a pour objectif de participer au développement économique social et solidaire sur l'ensemble de la région.

De l'émergence au développement, France Active Pays de la Loire donne aux entrepreneurs engagés les moyens de concrétiser leur projet, de structurer leur organisation, de développer leurs emplois et d'agir positivement et à leur échelle sur les enjeux économiques, financiers, sociaux et environnementaux.

 Association

Prestations proposées

- Expertise de projets engagés
- Soutien à la trésorerie et aux investissements à toutes phases de vie :
 - Garanties sur emprunt bancaire à moyen terme
 - Prêts participatifs
- Conseil
 - Dispositif Local d'Accompagnement (DLA)
 - Pays de la Loire Rebond (associations et entreprises en difficulté)

Public

Entreprises de l'ESS
Associations

Zone d'intervention

Département de la Mayenne



EMPLOI / ACCOMPAGNEMENT DE PROJET



Contact

7 Rue de Paradis
53000 Laval

Antennes : Evron et Cossé
Le Vivien

06 64 41 76 05

direction.multi@geiq53.fr

www.lesgeiq.fr

 [@Geiq53](#)

 [GEIQ Multisectoriel 53](#)

Public

Associations et Entreprises
avec besoins en recrutement,
ou qui accompagnent des
publics en insertion
Demandeurs d'emploi

Zone d'intervention

Département de la Mayenne

Le GEIQ 53 - Groupement d'Employeurs de la Mayenne pour l'Insertion et la Qualification - est une association pilotée et gérée par ses structures adhérentes, mobilisées pour favoriser l'insertion des personnes éloignées du marché du travail grâce à l'alternance.

Il regroupe des entreprises et associations qui parient sur le potentiel de personnes en difficulté d'accès à l'emploi pour résoudre leurs problèmes structurels de recrutement, en organisant des parcours d'insertion et de qualification.

 Association

Prestations proposées

Mise à disposition de salarié(e)s en contrat de professionnalisation ou apprentissage de 6 à 24 mois, favorisant l'insertion et la qualification de publics éloignés de l'emploi, au sein des entreprises adhérentes :

- Suivi tout au long du parcours dans l'entreprise (suivi de l'acquisition de compétences, renforcement du lien avec le tuteur, intégration dans l'entreprise)
- Accompagnement social afin de lever les freins périphériques à l'emploi

A l'issue de cette période d'accompagnement et de mise à disposition, les entreprises ont la possibilité d'embaucher directement le salarié.



EMPLOI / ACCOMPAGNEMENT DE PROJET

MayAGE

Gem53 | Peps53

Les Groupements d'Employeurs de la Mayenne GEM 53 et PEPS 53 sont des associations départementales créées en 2000 afin de proposer à tous types de structure (Sociétés, associations, collectivités territoriales, Etablissements publics, etc.), des compétences durables à temps partagé, dans tous les secteurs d'activités.

Contact

23 place du Général Ferrié
53000 Laval

02 43 53 01 38

direction@mayage.org

www.mayage.org

[f @MayAge53](#)

[@mayage53](#)

[in Groupements
d'Employeurs MayAge](#)

[MayAge Groupement
d'Employeurs](#)



Association

Prestations proposées

Les Groupements d'Employeurs de la Mayenne permettent :

- aux structures adhérentes de bénéficier durablement de compétences à temps partagé, soit quelques heures ou jours par semaine : agent d'entretien, assistant administratif et comptable, community manager, chargé de communication, responsable Ressources Humaines, animateur sportif et de loisirs, agent d'accueil...
- aux salariés de bénéficier d'un CDI et de choisir leur temps de travail au sein de plusieurs structures

Public

Employeurs potentiels hors domaine agricole et administration
Personnes à la recherche d'une activité à temps partagé, durable

Zone d'intervention

Département de la Mayenne

BANQUES ASSURANCES

Caisse d'Epargne Bretagne
Pays de la Loire 72

Crédit Mutuel Maine Anjou
Basse-Normandie 73

MAIF 74

MGEN 75





BANQUES, ASSURANCES



Etablissement Bancaire, la Caisse d'Épargne couvre la zone de la Bretagne et des Pays de La Loire et accompagne les personnes physiques et morales, dont celles faisant partie du secteur de l'Économie Sociale et Solidaire.

 Coopérative

Contact

15 avenue de la Jeunesse
CS 30327
44703 Orvault

02 55 58 74 49

aurore.vilamosa@cebpl.caisse-epargne.fr

[www.caisse-epargne.fr/
bretagne-pays-de-loire](http://www.caisse-epargne.fr/bretagne-pays-de-loire)

 @EspritOuest

 [Caisse d'Épargne
Bretagne Pays de Loire](https://www.linkedin.com/company/caisse-epargne-bretagne-pays-de-loire)



Prestations proposées

Activités de services bancaires :

- gestion
- conseil

Public

Structures de l'Économie Sociale et Solidaire

Zone d'intervention

Départements Bretagne et Pays de La Loire

BANQUES, ASSURANCES



Crédit Mutuel

Contact

43 boulevard Volney
53 083 LAVAL
Cedex 09

02 43 66 21 21

communlv@creditmutuel.fr

www.creditmutuel.fr

 [@CMMABN](https://www.facebook.com/CMMABN)

 [CMMABN](https://www.linkedin.com/company/CMMABN)

 [@CMMABN](https://twitter.com/CMMABN)

 [CMMABN](https://www.youtube.com/CMMABN)

Public

Particuliers, Professionnels
Associations, Collectivités

Zone d'intervention

Mayenne - Orne - Sarthe
Segréen
Basse Normandie

Le Crédit Mutuel Maine Anjou Basse Normandie est un Bancassesseur Mutualiste.

Fort d'une gouvernance équilibrée et robuste qui place la caisse locale au coeur de son dispositif de décision, le Crédit Mutuel Maine-Anjou, Basse-Normandie s'implique et accompagne sa communauté de sociétaires-clients.

L'engagement de ses élus et de ses salariés contribue à faire de son territoire une terre de projets. Le Crédit Mutuel Maine-Anjou, Basse-Normandie favorise le « mieux vivre ensemble » en permettant de réelles connexions entre les acteurs économiques et associatifs, moteurs indispensables au développement et à l'attractivité de son territoire.



Coopérative - Mutuelle

Prestations proposées

Accompagnement à dimension humaine via 170 points de vente sur le territoire sur les domaines :

Banque au quotidien et moyens de paiement, Assurances, Crédit, Epargne, Gestion de patrimoine, Téléphonie

Autres prestations

Ecosystème coopératif :

- Créavenir (associations, entrepreneurs, jeunes)
- Volney Développement et Volney Bocage (entreprises et agriculteurs)
- Fondation d'entreprise Crédit Mutuel (aidants et personnes fragiles)
- Défis Solidaire (enfants de moins de 18 ans en situation de handicap)
- Crédit Mutuel Solidaire (personnes ayant un projet de rétablissement)



Contact

Rue Louis de Broglie
Parc Technopolis
53000 Laval

02 43 59 93 00

laval@maif.fr

www.agence.maif.fr/laval

MAIF est une société d'assurance mutuelle française. Sa gouvernance est démocratique. Elle n'a pas d'actionnaires, mais des sociétaires qui siègent aux Assemblées générales.

En 2020, MAIF est devenue "Société à mission", en se dotant d'objectifs sociaux et environnementaux dont elle imprègne chacune de ses décisions et de ses actes.

Elle oeuvre activement dans le domaine de la transition écologique, du sport, de l'économie collaborative et du numérique, de l'entrepreneuriat social et l'économie solidaire. A travers ses investissements, des actions de partenariats, des événementiels, des conférences.



Mutuelle

Public

Particuliers
Associations
Collectivités territoriales
Entreprises - de 50 salariés

Zone d'intervention

France métropolitaine et
DOM-TOM

Prestations proposées

6ème assureur automobile et 1er assureur du monde associatif, MAIF propose une couverture d'assurance et des services à plus de 3 millions de sociétaires :

- assurances de biens
- prévoyance
- santé
- assistance
- épargne
- crédit
- prévention

BANQUES, ASSURANCES



GRUPE **vyv**

Complémentaire santé mutualiste, la MGEN est fondée sur des principes de solidarité au service des adhérents pour répondre à leurs besoins en santé. Mutuelle Santé, Retraite, Dépendance, Prévoyance pour tous.

 Mutuelle

Contact

33, allée du Vieux St-Louis
53000 Laval

3676

sd053@mgen.fr

www.mgen.fr



Prestations proposées

- Complémentaire santé pour fonctionnaires et salariés du privé.
- Offres additionnelles : Prévoyance, Assurance emprunteur et Caution, PER et Assurance Vie, Dépendance.
- Prévention, Action sociale

Public

Salariés mayennais du privé
Fonctionnaires et contractuels du public travaillant en Mayenne

Zone d'intervention

Département de la Mayenne

INDEX DES STRUCTURES

par ordre alphabétique

ADEARM	64
ADMR DE LA MAYENNE	46
AID'A DOM	47
ALTERCITE	10, 11, 28, 58
ALTERNATRI 53	14
ALTERSERVICES	15, 39, 43
ATELIER MAYENNE	25
LA BELLE OUVRAGE	12, 59
BIOCOOP MAYENNE BIO SOLEIL	51
BOIS DEBOUT	16
CAISSE D'EPARGNE BRETAGNE PAYS DE LOIRE.....	72
CIAP 53	65
COLLECTIF R	8, 17
COODEM	66
CREDIT MUTUEL MAINE ANJOU BASSE-NORMANDIE.....	73
CREF DE LAVAL	35
EMMAUS DE LA MAYENNE ET DU CASTELBRIANTAIS ...	18, 21
ENVIE MAINE (2E Maine, ET Maine, Prestations).....	19, 40, 60
L'EPICERIE COOPERATIVE DE FONTAINE DANIEL.....	52
ETIC 53 (et Le Grenier d'Etic).....	22, 26, 29, 41, 44

FD CUMA 53	67
FRANCE ACTIVE PAYS DE LA LOIRE	68
GEIQ MULTISECTORIEL 53	69
GENIE	30, 45, 61
HABITAT JEUNES LAVAL	36, 37
MAIF	74
MAYAGE (GEM53 / PEPS53).....	70
MAYENNE BOIS ENERGIE	31
MAY'HUMANLAB.....	53
MGEN DE LA MAYENNE	75
PLACE AU VELO	55
ROBIDA	33, 62
SECONDE VIE AUTONOMIE MAYENNE	23
SERVICE CIVIQUE SOLIDARITE SENIORS.....	48
SYNERGIES	54
TITI FLORIS	42, 49
UDAF DE LA MAYENNE	50
VALOREN'	32, 56



Maison des associations Noël Meslier
17 rue de Rastatt 53000 Laval
06 36 37 20 41 - contact@apess53.org
www.apess53.org



Nouveaux lieux
Nouveaux liens



PLAN
D'INVESTISSEMENT
DANS LES COMPÉTENCES

