



APRESS

Association pour la **P**romotion
de l'**E**conomie **S**ociale et **S**olidaire



RAPPORT D'ACTIVITÉS 2023



Cofinancé par
l'Union européenne



cress
Chambre Régionale
de l'Économie Sociale et
Solidaire des Pays de la Loire



Ensemble, soyons acteurs de notre territoire !

LES ÉVÉNEMENTS MARQUANTS



AGIR, L'ÉVÈNEMENT RSE

Organisation de la 1ère édition en partenariat avec Laval Agglo, Laval Economie, la CCI Mayenne, avec l'appui de la CMA Mayenne



LABEL GUID'ASSO

L'APESS 53 labellisée Guid'Asso
Accompagnement spécialiste



PERMANENCES SUR LE TERRITOIRE

L'APESS 53 se déplace sur les différentes Communautés de Communes



PERMANENCES D'EXPERTS COMPTABLES

Lancement des permanences en partenariat avec l'Association Mayennaise des Experts-Comptables et Auditeurs (AMECA)

EN INTERNE

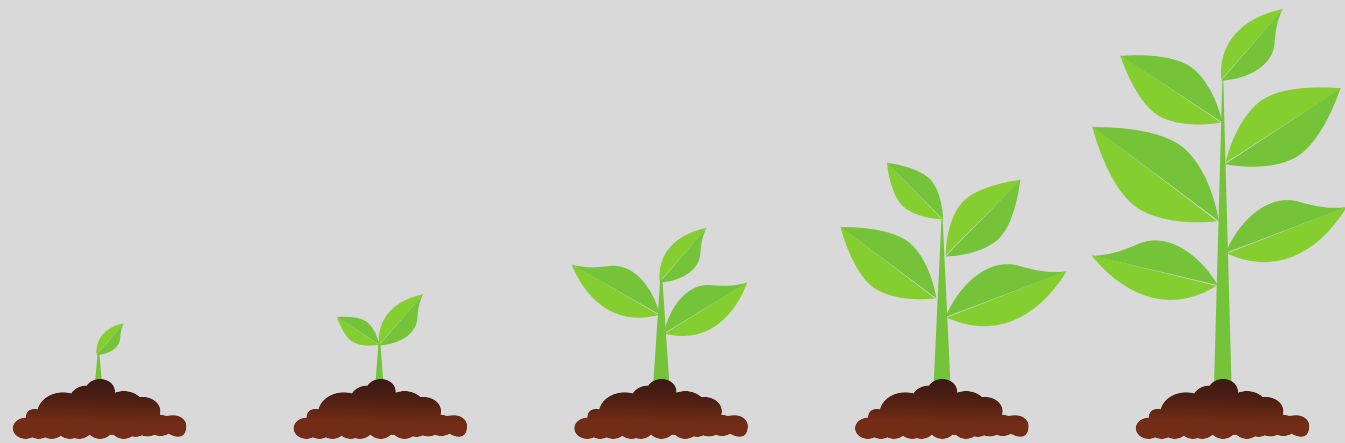


**RENFORCEMENT
DU CONSEIL
D'ADMINISTRATION**



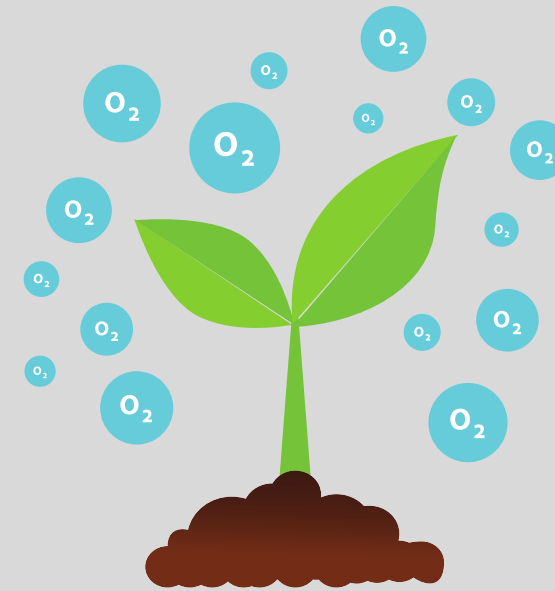
ÉQUIPE SALARIÉE
Départ de Nora
Remplacement d'Anne-Lise par Elodie
Recrutement de Jeanne

LES INDICATEURS



EVOLUTION DU NOMBRE DE PORTEURS DE PROJETS ACCOMPAGNÉS PAR MAY'IDESS

Meilleure visibilité et ancrage du parcours d'accompagnement

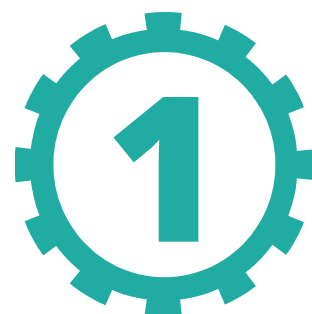


PLUS D'ACTEURS ESS, HORS ESS ET COLLECTIVITES PARTICIPANTS AUX GROUPE DE TRAVAIL

Appropriation des spécificités de l'ESS, les valeurs partagées, la culture d'entreprendre autrement, meilleure connaissance des métiers

Acteurs ESS et hors ESS intéressés pour coopérer afin de répondre aux divers besoins identifiés

NOS AXES DE TRAVAIL



**Représenter &
Valoriser l'ESS**



**Appuyer à l'émergence
et au lancement de projets**



**Accompagner au
développement de
projets l'ESS / IS**



1

Représenter & Valoriser l'ESS

**Représenter
& Valoriser
l'ESS**

Mois de l'ESS 2023

AGIR - Acteurs Générateurs d'Impact Responsable

L'évènement RSE en Mayenne

Organisation en partenariat avec Laval Agglomération,
Laval Economie, la CCI Mayenne, et l'appui de la CMA Mayenne



91

participants
aux fresques
du climat,
de l'économie circulaire
et de la RSE

210

participants à la conférence de
lancement, au Villages des Acteurs,
aux ateliers thématiques, à la remise du
Prix de l'ESS en Mayenne et au
Club d'affaires animé par la CCI 53

55

intervenants
tout au long
de la journée

Représenter & Valoriser l'ESS

Intervention de Guillaume Batho, directeur de Laval Economie



Représenter
& Valoriser
l'ESS

Interventions en milieu scolaire

- Lycée Douanier Rousseau à Laval
- Lycée d'Avesnières à Laval : participation au Festival de l'Orientation
- Collège Notre Dame à Saint-Pierre-la-Cour
- ESIEA à Laval

100

jeunes participants
sensibilisés

4

interventions
en 2023



Représenter
& Valoriser
l'ESS

Semaine Laval Emploi de Laval Agglo

Membre adhérent de l'association J'Entreprends en Mayenne (JEEM)
Représentant de Coodem, BGE Anjou Maine et l'URSCOP de l'Ouest

- Permanence sur "La Grande Aventure d'Entreprendre"
Stand avec tous les acteurs de l'accompagnement
à la création et la transmission/cession de l'entreprise
- Intervention de Véronique Fouquet pour l'association
Partage autour de la mise en place d'un projet afin
d'accompagner les seniors vers l'emploi



Représenter
& Valoriser
l'ESS

Sensibilisation des collectivités au poids et aux spécificités des entreprises de l'ESS

- Présence sur le **Forum des Elus Locaux et des acteurs Publics** en octobre
- Réalisation d'un pitch afin de présenter l'offre d'accompagnement Fabrique à Initiatives pour les collectivités



Un réseau animé par





Représenter
& Valoriser
l'ESS

Participation aux actions des partenaires locaux



Echanges avec la Maison Départementale de l'Autonomie de la Mayenne afin de préparer une dynamique départementale autour de l'**habitat inclusif**

- Membre du Comité d'acteurs DLA animé par **France Active des Pays de la Loire**
- Participation au jury « Accès entrepreneur » organisé par la **CCI et la CMA de la Mayenne**

Faire connaître les actus ESS locales

9

émissions



1

chronique



[Réécouter
les émissions](#)

LES RENDEZ-VOUS DE L'APSS

- Centre d'accueil en zoothérapie Terr'avie
- Intelligence collective avec Nathalie Bernard et Pauline Lerouge
- Conseil Départemental et Collectif R pour May'Récup
- Retravailler dans l'Ouest
- M3D53
- Passerelles et Compétences
- Broc'n Grole et la Recyclerie de l'Ernée
- Biocoop Mayenne Bio Soleil
- Laval Agglo et CCI Mayenne pour AGIR et RSE



Capsule sur des sujets techniques ESS
(financement, subventions,
accompagnement, utilité sociale...)

Représenter
& Valoriser
l'ESS

Faire connaître les actus ESS locales

1

site internet



En 2023 :

3941 visites (+ 113%)
8040 pages vues (+53%)

2

newsletters

Les actus mensuelles
Le ZOOM réservé aux adhérents



11 envois par an
Plus de 360 destinataires
Taux d'ouverture : 55% en moyenne

3

réseaux sociaux



711 abonnés



995 abonnés



151 abonnés



**Appuyer à
l'émergence
et au lancement
des projets**

Appuyer à
l'émergence et
au lancement
de projets

Accueil / Information / Orientation des porteurs de projets

17

Porteurs et porteuses d'idées
reçus en rendez-vous individuels,
avec des projets localisés en Mayenne,
surtout en milieu rural

Ferme pédagogique

Accompagnement parentalité

Réemploi de meubles

Agrément tourisme solidaire

Réemploi meubles et création artistique

Inclusion handicap autour de
la couture

Espace coworking

Béguinage

Bistro ambulant

Epicerie associative

Tiers-lieu autour de l'alimentation

Agrément tourisme solidaire

Réemploi textile

Projet humanitaire

Protection de l'enfance

Consulting RSE

Galerie d'art associative

Projet musical



Appuyer à l'émergence et au lancement de projets

Sensibilisation à l'ESS

1

réunion de sensibilisation par mois

ENTREPRENDRE AUTREMENT

dans **l'Economie Sociale et Solidaire**

APESS Association pour le Développement de l'Economie Sociale et Solidaire

Cofinancé par l'Union européenne

RÉGION PAYS DE LA LOIRE

RÉPUBLIQUE FRANÇAISE

ADEME

Appuyer à
l'émergence et
au lancement
de projets

Entreprendre dans l'Economie Sociale et Solidaire

REUNION
D'INFORMATION
COLLECTIVE



Jeudi 21 Septembre

de 9h à 10h

Vous portez une idée, un projet, pour répondre à un besoin social ou environnemental sur le territoire de la Mayenne ?

Vous souhaitez faire bouger les choses, vous engager, échanger, et partager la prise de décision ?



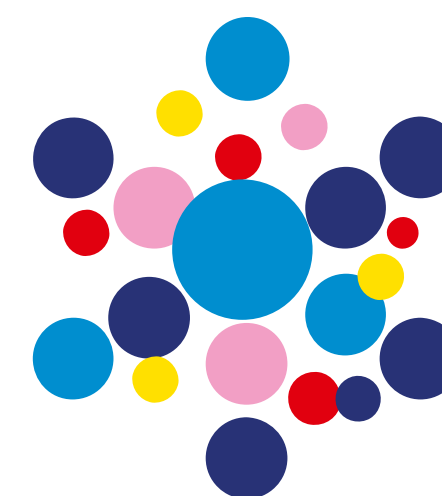
INSCRIPTION AUPRES DE VOTRE CONSEILLER



APESS
Association pour la Promotion
de l'Economie Sociale et Solidaire


pôle emploi
**QUARTIER
FERRIE**

Interventions auprès de France Travail



France Travail

Laval et Mayenne

Appuyer à
l'émergence et
au lancement
de projets

Dispositif d'accompagnement MAY'IDÉSS

10 Projets accompagnés

4,5/5 Taux de satisfaction des porteurs



Avec les interventions de :

coodem
COOPÉRATIVE D'ENTREPRENEURS EN MAYENNE

FRANCE ACTIVE
Les entrepreneurs engagés

ABGE
ANJOU MAINE
Appui aux entrepreneurs

lescop OUEST
SOCIÉTÉS COOPÉRATIVES

BANQUE DE FRANCE

AB
REDACTION WEB SEO
SOCIAL MEDIA

Georges
Maximos

Véronique
Fouquet



MAY'IDÉSS
De l'idée au projet !

MAY'IDÉSS

De l'idée au projet !

en 2023

ANNE

Colocation intergénérationnelle
sur Laval

STEPHANIE

Maison d'accueil
familiale et rurale
à Ernée

VERONIQUE

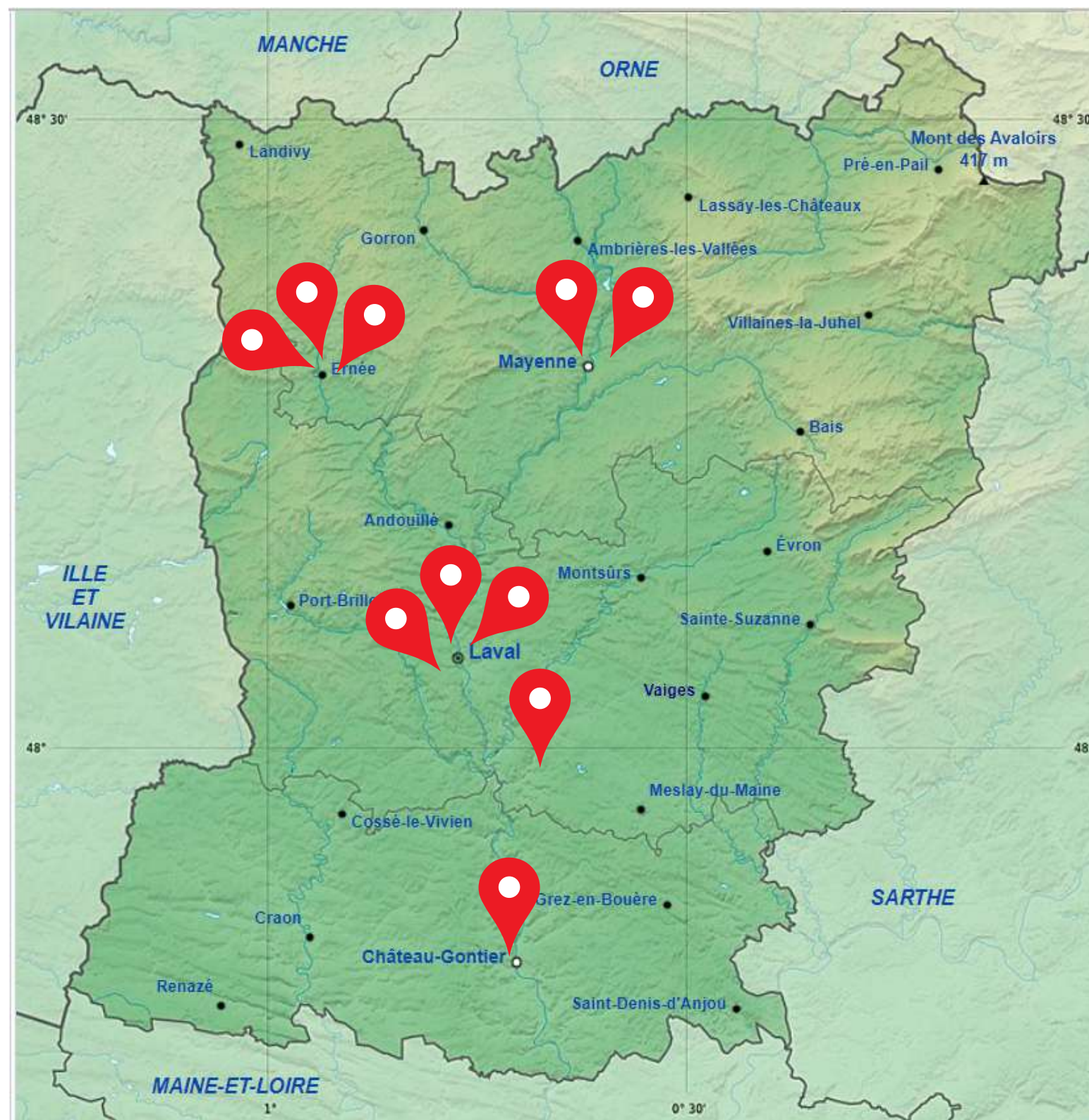
Lieu ressource
pour les séniors
sur Laval Agglo

EMY

Accompagnement à la parentalité
Arquenay

DELPHINE

Ateliers autour de la cuisine
Mayenne



CHRISTELLE

Ateliers et stages d'improvisation,
stages de confiance en soi
Ernée

ANNE

Accompagnement des personnes âgées
Laval

FRANCK

Formations autour du handicap
Château-Gontier

MELANIE

Accompagnement des aidants
Mayenne

MARIE-HELENE

Espace coworking
Ernée



3

**Accompagner au
développement de
projets ESS**

Accompagner au développement de projets

- Guide des bonnes pratiques : la Gouvernance



- Le Rescrit fiscal



- Stratégie commerciale



- L'Alternance



Apports d'expertise

- Mieux s'outiller pour communiquer



- Gouvernance démocratique et participative

FIDAL



46
participants

- Aménagement du temps de travail



- Archiver, c'est quoi ?



Accompagner au
développement
de projets

Entreprendre dans les territoires en Pays de la Loire

1 Projet accompagné : Collectif Broc'n Grole
pour la Recyclerie de l'Ernée



**ENTREPRENDRE
DANS LES
TERRITOIRES**

en lien avec la Communauté de
Communes de l'Ernée



QUEST-FRANCE.FR

Ernée. Une trentaine d'habitants informés sur la Recyclerie

Broc'n'grole est le nom du collectif, composé d'habitants qui mène depuis deux ans une réflexi...

Accompagner au
développement
de projets

Permanences d'experts



Partenariat avec le Barreau de Laval

3

Permanences en 2023
par des avocats volontaires



Partenariat avec l'AMECA

Association Mayennaise des Experts - Comptables et Auditeurs

1

Permanence en 2023
par des experts-comptables volontaires



Accompagner au développement de projets

Permanences sur le territoire

Nouveauté 2023 !



Evron



St-Denis-de-Gastines



Villaines-la-Juhel



Accompagner au
développement
de projets

Filière Economie Circulaire Participation au niveau régional

- Co-animation "Les Solutionneurs" Textile
- Participation active à la dynamique régionale animée par la CRESS des Pays de la Loire sur la filière réemploi des Produits et matériaux de construction du secteur du bâtiment (PMCB)
- Co-organisation avec la CRESS d'une visite de l'Ecrouvis et de Noria Formation
- Co-organisation avec la CRESS des visites collectives en partenariat avec l'éco-organisme Ecologic



Accompagner au développement de projets

Expérimentation d'une matériauthèque au niveau départemental



Filière Produits et matériaux de construction du secteur du bâtiment (PMCB)

Coordination d'une coopération territoriale pour le développement d'une filière réemploi de PMCB en Mayenne

Suivi d'une expérimentation et étude de faisabilité
Organisation d'une visite d'un chantier de déconstruction de Mayenne Habitat
Rencontres EPCI, professionnels du bâtiment, chambres consulaires, syndicats professionnels

Intervention de Théo Laferté
Chargé de mission Economie Circulaire - Département de la Mayenne
Direction du Développement durable et de la mobilité

MAYENNE
ENGAGÉE POUR LE CLIMAT

May'Récup 53

Recyclerie de produits & matériaux de construction

Particuliers et professionnels
déposent et achètent
vos produits & matériaux du bâtiment

Ils auront une seconde vie
en bon état



Accompagner au développement de projets

Accompagnement de porteurs de projet

Prise de connaissance / Appui

- Projet de tiers-lieu au Sud-Mayenne autour de l'économie circulaire avec un volet mathériauthèque
- Rencontre avec une épicerie solidaire qui porte le projet d'une friperie solidaire : Epicerie Coup de Main
- Tiers-lieu Réemploi : participation au COPIL et à la dynamique en Nord Mayenne
- Filière biodéchets : appui et accompagnement d'une coopération territoriale avec ATDAC (AlternaTri et De l'assiette au champ)



Filière Textile

Projet "Au Petit Rouet" autour des Arts du fil (recyclerie, atelier autour de la revalorisation de textile et de la réparation)



Projet de remise en état du bois issu du démantèlement de menuiseries

Projet de recyclerie généraliste et mathériauthèque



Projet de recyclerie numérique



Projet de recyclerie culturelle



- Co-organisation avec Laval Agglo et la CMA de la Journée de la Réparation et du Réemploi "Le village dans les R"
- Animation de temps d'échanges collectifs entre les acteurs du réemploi : interconnaissance, partage d'expérience, atelier sur les besoins des acteurs (traçabilité, réglementation)
- Participation au programme local de prévention des déchets ménagers et assimilés (PLPDMA) et aux projets alimentaires territoriaux (PAT) de Laval Agglo
- Animation d'un atelier sur l'évènement AGIR avec la CCI et la CMA sur l'économie circulaire
- Participation active à la NEC 53 organisé par le département de la Mayenne par la mise en valeur et l'invitation au village des partenaires les acteurs concernés (LEVEL, May Human Lab, La Bagagerie, Zéro Déchet, M3D 53)



The poster is for an event titled "LE VILLAGE DANS LES «R»" (The Village in the R's), which is the "LA JOURNÉE DE LA RÉPARATION ET DU RÉEMPLOI" (Day of Repair and Reuse). It is organized by Laval Agglo and the CMA. The event takes place on Sunday, October 15, from 10h to 18h30, in the Salle B. Legodais à Saint-Berthevin. The poster lists several activities: stands and presentations by 15 repairers, free repair coupons, creative and fun workshops, and a swap meet of objects. It also features a graphic of a robot made from various tools and parts, with labels like "JUMELLES" (goggles), "ENCEINTE" (speaker), and "moins c'est PLUS" (less is more). The event is open to all and free of charge. Logos for Agglo-Laval, APESS, CMA, and Répar'acteurs are visible at the bottom.

LAVAL
agglo

LE VILLAGE DANS LES «R»

LA JOURNÉE DE LA RÉPARATION ET DU RÉEMPLOI

DIMANCHE 15 OCTOBRE / 10H - 18H30

SALLE B.LEGODAIS À SAINT - BERTHEVIN

STANDS ET PRÉSENTATION
+ DE 15 RÉPARACTEURS

COUPONS DE RÉPARATION OFFERTS

ATELIERS CRÉATIFS ET LUDIQUES

DONS ET ÉCHANGES D'OBJETS

JUMELLES

ENCEINTE

moins
c'est PLUS

OUVERT À TOUS / GRATUIT

agglo-laval.fr

APESS
Association pour la Promotion
de l'Économie Sociale et Solidaire

CMA
COMITÉ LOCAL DE
MAYENNE

répar'acteurs
ANJOU MAINE

Accompagner au développement de projets

Promotion, sensibilisation et communication



ATELIER FUROSHIKI
Semaine européenne de la réduction des déchets



VENEZ FABRIQUER VOS EMBALLAGES CADEAUX DURABLES EN TISSU !



Atelier proposé par La Bagagerie
Lieu de l'atelier : Salle des sports Jean du COUÉDIC, route de Gorron à Saint-Denis-de-Gastines
Ouvert à tous - Tarifs & infos auprès de Léa au 07 57 41 62 31



Co-organisation d'un atelier proposé pendant la Semaine européenne de la réduction des déchets (SERD) avec 2 acteurs ESS

LES RENDEZ-VOUS DE L'APRESS



- Réemploi de matériaux du bâtiment
- M3D53 et sa recyclerie numérique
- Broc'n Grole et la Recyclerie de l'Ernée
- Biocoop Mayenne Bio Soleil et un agriculteur

Co-organisation d'une exposition sur les biodéchets par une artiste à La Maison des Associations de Laval



Accompagner au développement de projets

CAP Tiers-Lieux en Pays de la Loire

Collectif géré au niveau régional par la CRESS des Pays de la Loire
APESS 53 : référent en Mayenne



Co-organisation de la rencontre départementale On se la joue Collectif (#OSLJC3) au Touche @ Tout de Livré-la-Touche le 30 septembre

30

Participants : collectivités et tiers-lieux lancés ou en cours de développement

> Développement d'une "culture tiers-lieu" dans l'ESS en Mayenne

> Implication des collectivités : Saint Denis de Gastines, Livré la Touche, Craon

ORGANISÉ PAR :



AVEC LE SOUTIEN DE :



CYCLE DE RENCONTRES ORGANISÉES PAR DES COLLECTIFS ET DES TIERS-LIEUX EN MAYENNE

ON SE LA JOUE COLLECTIF ? #3

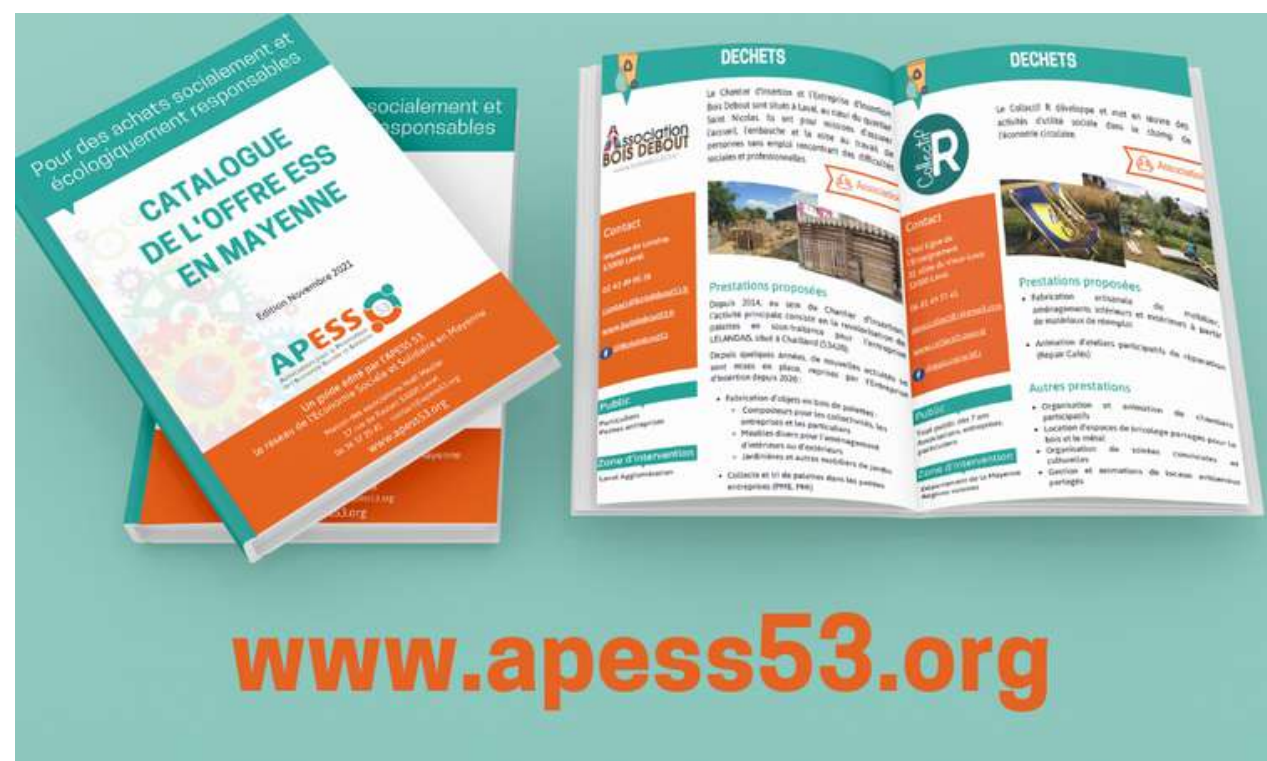
**SAMEDI 30 SEPTEMBRE 2023
9H30 - 17H**

LE TOUCHE @ TOUT
SALLE DES LAVANDIÈRES
LIVRÉ-LA-TOUCHE

Accompagner au développement de projets

Achats socialement et écologiquement responsables

- Réunions régionales sur le déploiement d'actions de sensibilisation des collectivités et des acteurs de l'ESS



- **Catalogue de l'offre ESS en Mayenne**

36

Structures référencées

Hausse de fréquentation du catalogue en ligne sur www.apess53.org

Accompagner au
développement
de projets

Projet de Pôle Territorial de Coopération Economique

APESS 53 = référent PTCE sur la Mayenne

Accompagnement de l'association ATDAC



Mise en place de la coopération autour du projet de structuration de filière biodéchets avec deux outils : le compostage et la méthanisation

Acteurs publics et privés mobilisés :

- Conseil Départemental de la Mayenne
- Laval Agglo
- Association nationale des agriculteurs méthaniseurs en 53
- Les Pieds sur Terre
- Méthaniseur agricole
- Territoire d'Energie Mayenne



PTCE Les Amis de Fontaine-Daniel



PTCE Level



Accompagner au
développement
de projets

Concertation avec la CRESS et les réseaux départementaux

- Réunions CRESS Pays de la Loire et **réseaux ESS départementaux** ligériens (EcoSSolies, CEAS 72, Pole ESS Vendée, IRESA, APESS 53)
- Réunion inter **Pôle Territorial de Coopération Economique** (PTCE), organisée par la CRESS, avec la participation des PTCE régionaux participation aux CRA PTCE
- **CAP Tiers-Lieux** : réunions du COPIL, des comités de partenaires
- **Economie circulaire** : réunions du comité technique, des Groupes de Travail textiles, emploi-compétences, bâtiment
- Réunions autour de la plateforme **ESSOR**



Nos Adhérents





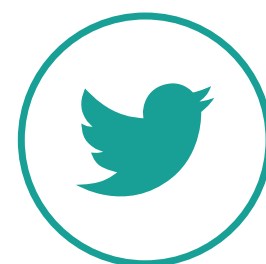
APESS

Association pour la Promotion
de l'Économie Sociale et Solidaire



06 36 37 20 41 - contact@apess53.org

WWW.APESS53.ORG



Ensemble, soyons acteurs de notre territoire !